

Znak sprawy: DAO.271.7.2022.jz

OPIS PRZEDMIOTU ZAMÓWIENIA

Zadanie: „Wykonanie dokumentacji projektowej sześciu instalacji fotowoltaicznych.”

- I.** Przedmiotem zamówienia jest wykonanie kompletnej dokumentacji projektowej wykonawczej instalacji fotowoltaicznych osobno dla sześciu lokalizacji położonych na terenie administrowanym przez Roztoczański Park Narodowy wraz z przedmiarem robót i kosztorysem inwestorskim.
- II.** Projektowane instalacje fotowoltaiczne mają być przystosowane do przyłączenia do sieci dystrybucyjnej niskiego napięcia.
- III.** Dokumentację projektową należy wykonać zgodnie z obowiązującymi przepisami, normami i najnowszymi rozwiązaniami technicznymi.
- IV.** Adresy nieruchomości przeznaczonych do montażu instalacji fotowoltaicznych, szacunkowe moce projektowanych instalacji oraz dodatkowe uwagi podano poniżej:
 - 1) **Osada Florianka "Komanówka", 23-460 Józefów Górecko Stare 106;** gmina Józefów, działka nr ewid. 858. Szacunkowa moc instalacji: 9,0 kW. Nieruchomość położona na obszarze ochrony konserwatorskiej gminy Józefów.
 - 2) **Osada "Rybakówka", 22-470 Zwierzyniec, ul. Plażowa 8;** gmina Zwierzyniec, działka nr ewid. 30. Szacunkowa moc instalacji: 12,0 kW.
 - 3) **Osada „Kruglik”, 22-470 Zwierzyniec, ul. Biały Słup 25;** gmina Zwierzyniec, działka nr ewid. 1156. Szacunkowa moc instalacji: 6,0 kW.
 - 4) **Osada „Bezednia” 22-470 Zwierzyniec, Kosobudy 106;** gmina Zwierzyniec, działka nr ewid. 1199. Szacunkowa moc instalacji 2,0 kW.
 - 5) **Garaże przy Dyrekcji RPN, 22-470 Zwierzyniec, ul. Plażowa 2;** gmina Zwierzyniec, działka nr ewid. 1397. Szacunkowa moc instalacji: 20,0 kW. Nieruchomość wpisana do wojewódzkiej ewidencji zabytków.
 - 6) **Ośrodek Edukacyjno-Muzealny, 22-470 Zwierzyniec, ul. Plażowa 3,** gmina Zwierzyniec, działka nr ewid. 1475 i 1476. Szacunkowa moc instalacji: 15,0 kW. W punkcie poboru energii elektrycznej istnieje instalacja fotowoltaiczna o mocy 6 kW.
- V.** Dla każdej z wymienionych powyżej lokalizacji należy zaprojektować montaż modułów fotowoltaicznych na dachu wskazanego przez Zamawiającego budynku według załączonych szkiców.
- VI.** Szacunkowa moc projektowanych instalacji fotowoltaicznych została określona na podstawie rocznego zużycia energii elektrycznej dla danej lokalizacji i mocy

przylączeniowej. Zamawiający dopuszcza zmiany mocy tych instalacji wynikające z parametrów technicznych zastosowanych elementów dla projektowanych instalacji.

VII. Na wniosek Wykonawcy Zamawiający dopuszcza montaż paneli fotowoltaicznych w innym miejscu niż wskazane przez Zamawiającego, jeśli wskazane przez Zamawiającego miejsce montażu może zagrażać bezpieczeństwu użytkowania instalacji lub jeśli nowe miejsce montażu proponowane przez Wykonawcę spowoduje korzystne dla Zamawiającego zmiany w zakresie obniżenia kosztów wykonania inwestycji i eksploatacji oraz poprawy parametrów technicznych projektowanych instalacji.

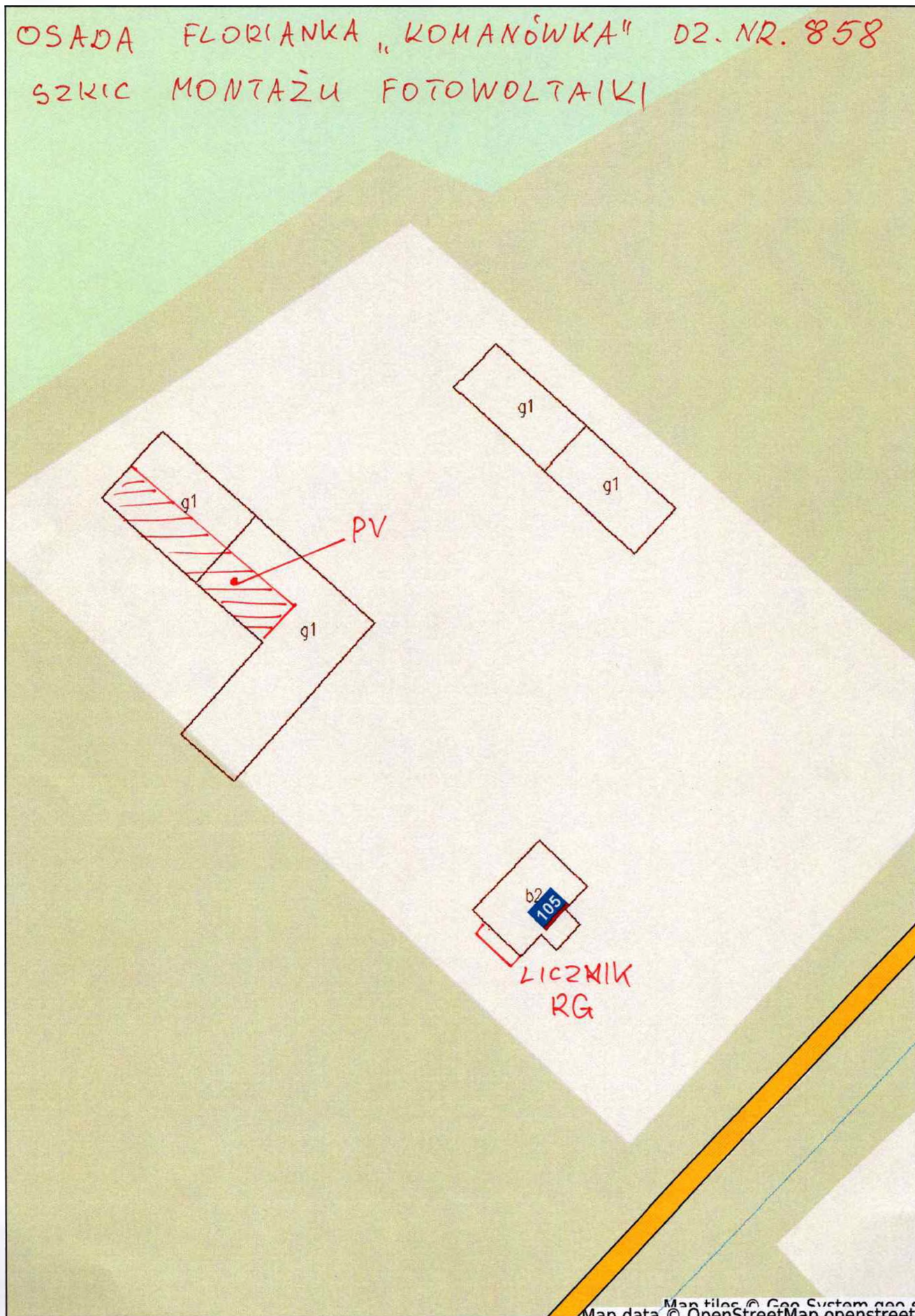
VIII. Inne wymagania Zamawiającego dotyczące projektowanych instalacji fotowoltaicznych:

- a) panele fotowoltaiczne monokrystaliczne jednolicie czarne;
- b) płaszczyzna paneli fotowoltaicznych równoległa do płaszczyzny dachu;
- c) zastosowanie inwerterów hybrydowych umożliwiających planowaną w przyszłości współpracę z lokalnym magazynem energii;
- d) w uzasadnionych przypadkach zastosowanie optymalizatorów mocy paneli;
- e) ocena obciążalności mechanicznej dachów pod montaż projektowanych paneli;
- f) uwzględnienie obowiązujących procedur i wytycznych dla lokalizacji objętych nadzorem konserwatorskim (m.in. wizualizacja montowanych paneli, przekroje poprzeczne);
- g) Zamawiający dopuszcza zastosowanie innych rozwiązań mogących poprawić warunki eksploatacji instalacji oraz ograniczyć niekorzystne oddziaływanie krajobrazowe.



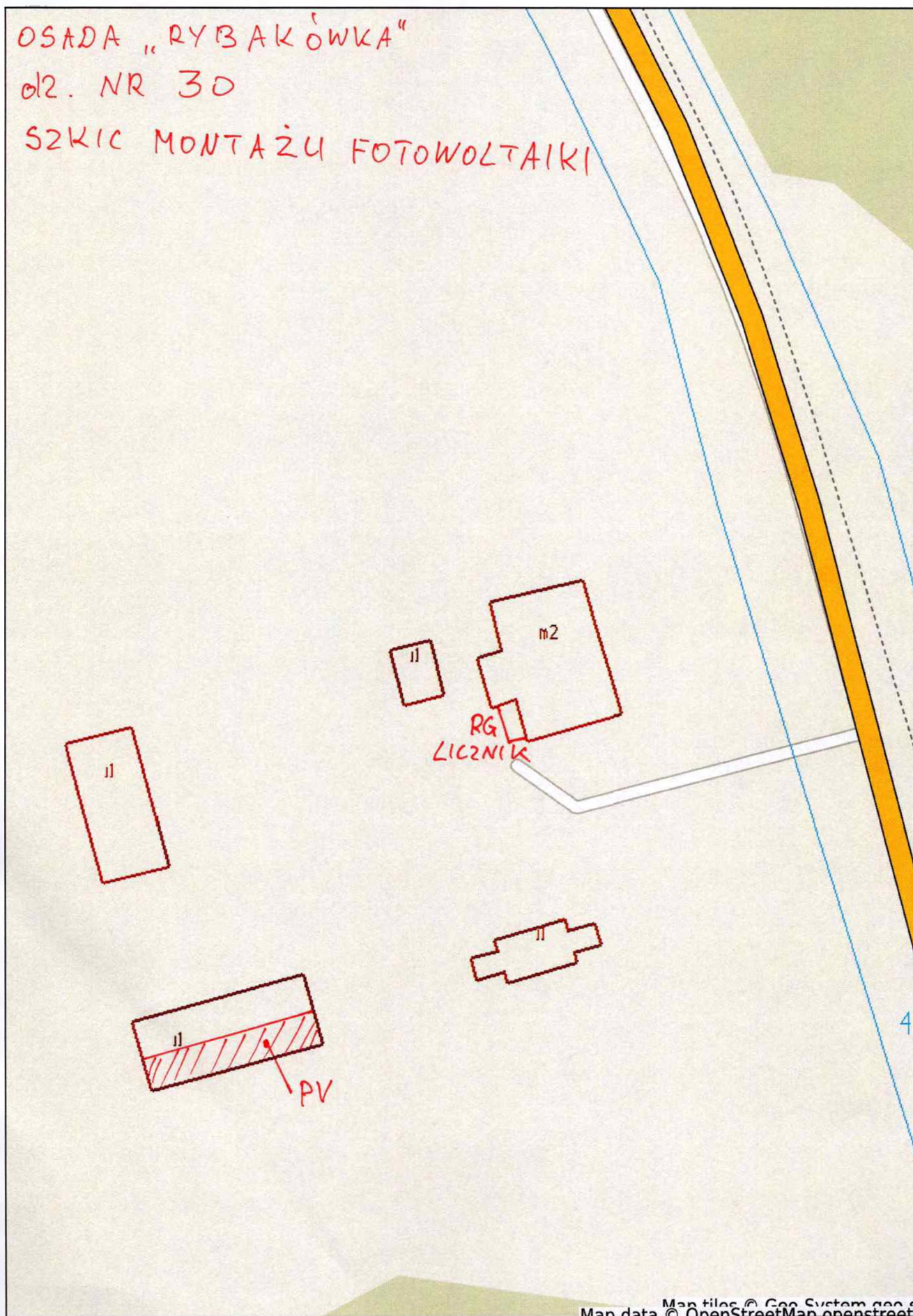
1)

OSADA FLORIANKA „KOMANÓWKA” DZ. NR. 858
SZKIC MONTAŻU FOTOWOLTAIKI



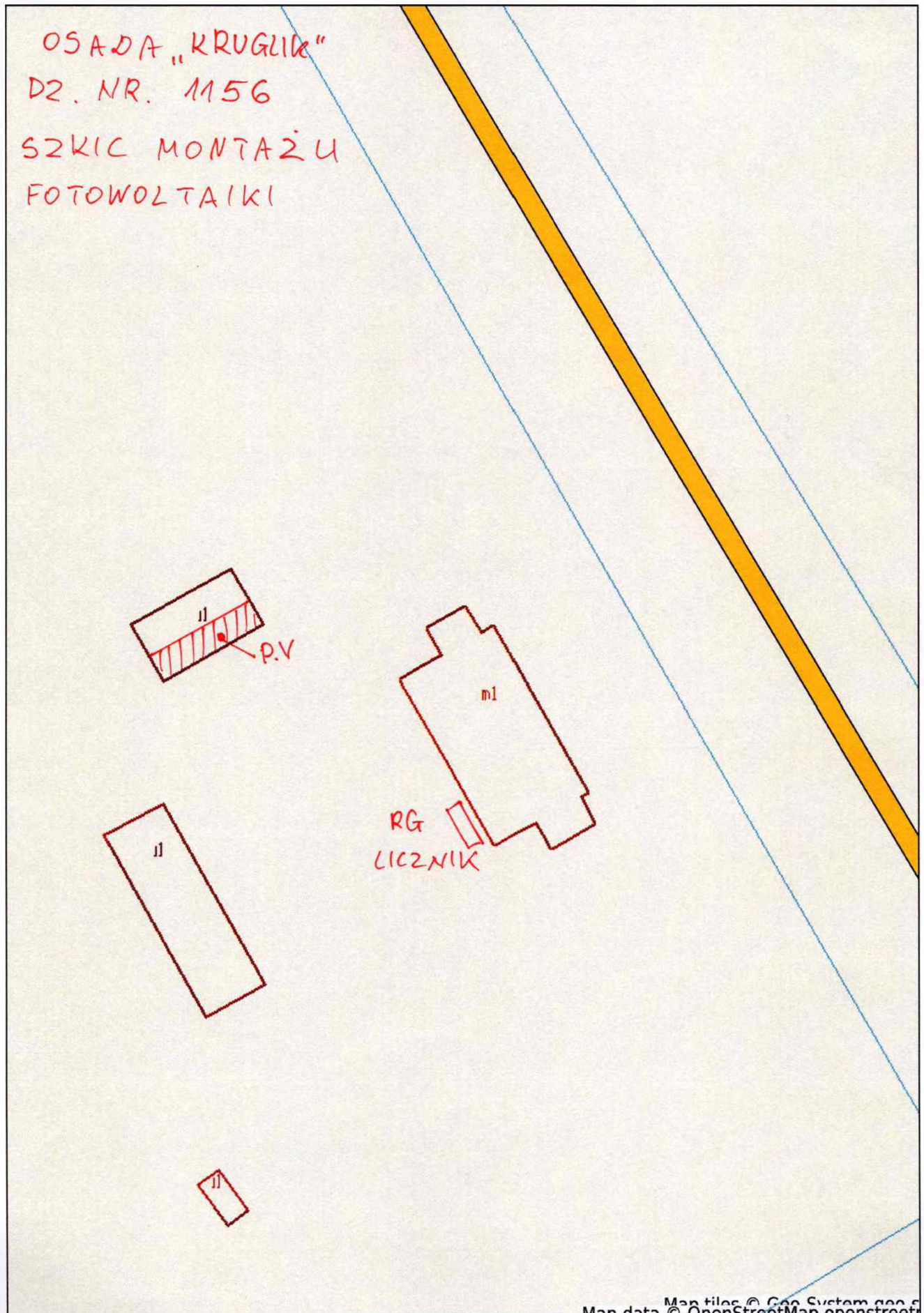


2)





3)



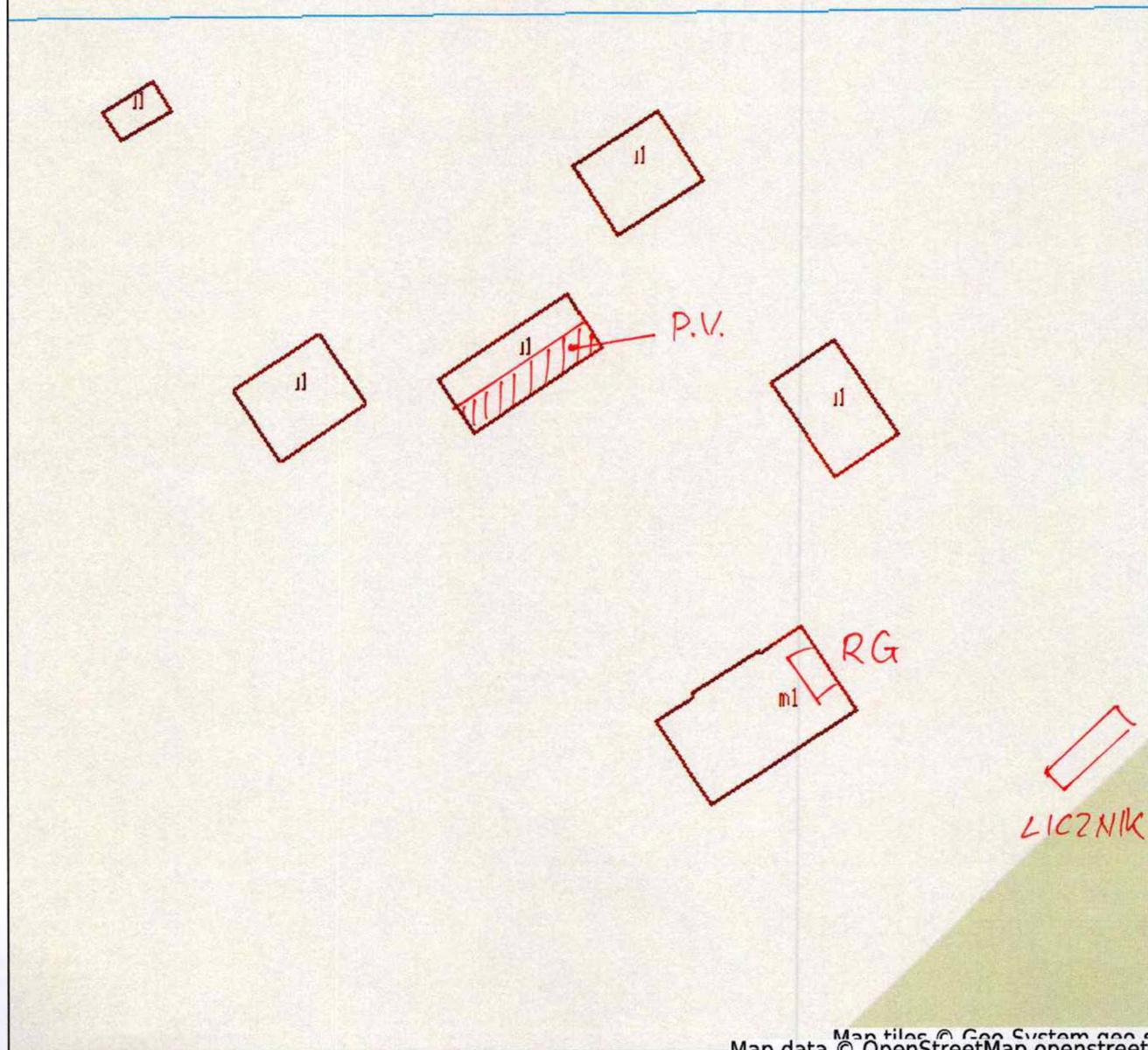


4)

OSADA „BEZEDNIA”

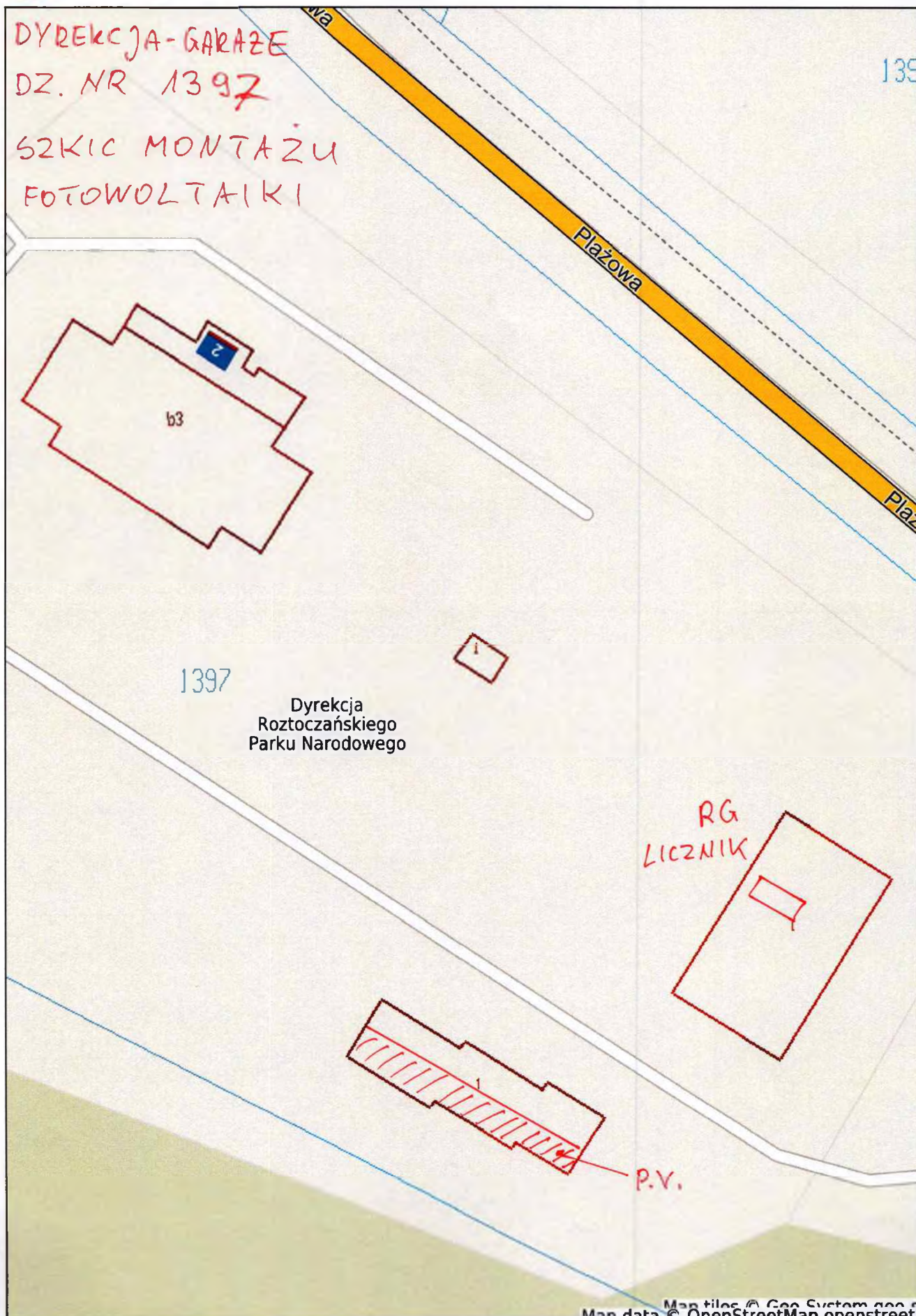
D2. NR 1199

SZKIC MONTAŻU FOTOWOLTAIKI





5)





6)

Zwierzyniec - System Informacji Przestrzennej

skala 1 : 500

