


Strona tytułowa					
		MAPIS biuro obsługi inwestycji Adam Potocki ul. Lubelska 7, 23-400 Biłgoraj Tel.: 535-212-226 Email: potockiadam@wp.pl NIP:918-163-32-09			Egz. 1
DYSPOZYCJA WYKONANIA PRAC					
INWESTOR		Roztoczański Park Narodowy ul. Plażowa 2, 22-470 Zwierzyniec			
NAZWA ZAMIERZENIA BUDOWLANEGO		<u>„Wykonanie punktu recepcyjnego poprzez montaż bramy i ogrodzenia, przyłącze prądu, montaż szlabanu”</u>			
ADRES/LOKALIZACJA		dz. nr 22, ident. działki 062015_5.0012.AR_2.22, jedn. ewid. 062015_5 Zwierzyniec - obszar wiejski obręb 0012 RPN ZWIERZYNIEC			
BRANŻA		budowlana			
ZESPÓŁ PROJEKTOWY	IMIĘ I NAZWISKO	SPECJALNOŚĆ I NUMER UPRAWNIENÍ BUDOWLANYCH	ZAKRES OPRACOWANIA	DATA OPRACOWANIA	PODPIS
Opracował:	mgr inż. Adam Potocki	konstrukcyjno - budowlana LUB/OWOK.0097/07	Branża budowlana	listopad 2021 r.	

SPIS TREŚCI OPRACOWANIA		
1. Strona tytułowa		1
2. Spis treści opracowania		2
3. OPIS TECHNICZNY		
Opis techniczny		3 – 5
4. CZĘŚĆ RYSUNKOWA		
Plan sytuacyjny	1:250	1
Szczegóły ogrodzenia	1:50	2

OPIS TECHNICZNY

inwestycji pn.:

„Wykonanie punktu recepcyjnego poprzez montaż bramy i ogrodzenia, przyłącze prądu, montaż szlabanu”

1. Dane ogólne

1.1. Podstawa opracowania

- a) mapa zasadnicza w skali 1:500,
- b) uzupełniające pomiary sytuacyjno – wysokościowe w terenie,
- c) uzgodnienia z Inwestorem,
- d) obowiązujące akty prawne,

1.2. Lokalizacja inwestycji, inwestor

Lokalizacja: Osada Rybakówka
dz. nr 22 ark 12, ident. działki 062015_5.0012.AR_2.22

Inwestor: Roztoczański Park Narodowy
ul. Plażowa, 22-400 Zwierzyniec

1.3. Przedmiot i cel inwestycji

Przedmiotem opracowania jest wymiana ogrodzenia ze względu na jego zły stan techniczny, montaż szlabanu i wykonanie nowego ogrodzenia. W zakres prac wchodzi także rozbiórka ogrodzenia z siatki na słupkach murowanych.

1.4. Podstawowe parametry

Lp.	Nazwa pozycji	J.m.	Ilość
1	2	3	4
1	Długość istniejącego ogrodzenia do rozbiórki	m	36,00
2	Ilość szlabanów	szt.	1
3	Długość ogrodzenia typ 1	m	61,00
4	Długość ogrodzenia typ 2	m	14,00

1.5. Rozwiązania materiałowe dla ogrodzenia typ 1

Żerdzie 6x9cm - 2szt obustronnie, słupki 13x13cm – ok. 32szt.

Materiał: drewno iglaste - impregnacja ochronno-dekoracyjna dwukrotna bezbarwna.

Połączenia gwoździami ocynkowanymi 5cali.

Drewno czterostronnie strugane, suszone komorowo, bez śladów kory, zrobaczenia, sinizny i zgnilizny, bez dużej ilości sęków, bez pęknięć, krzywizn i wichrowatości. Wilgotność drewna przed wbudowaniem max. 25%.

1.6. Rozwiązania materiałowe dla ogrodzenia typ 2

Fundamenty:

Słupy fundamentowe - w postaci żelbetowych słupów monolitycznych 45x45x70cm dla pręseł z betonu C16/20.

Ogrodzenie:

Rygle 10x10cm - 2szt., słupki 10x10cm - 4szt., krzyżulce 10x10cm - 6szt.

Materiał: modrzew - impregnacja ochronno-dekoracyjna dwukrotna.

Połączenia ciesielskie śrubowane.

Drewno czterostronnie strugane, suszone komorowo, bez śladów kory, zrobaczenia, sinizny i zgnilizny, bez dużej ilości sęków, bez pęknięć, krzywizn i wichrowatości. Wilgotność drewna przed wbudowaniem max. 25%.



Fot. 1 – Ogrodzenie do rozbiórki



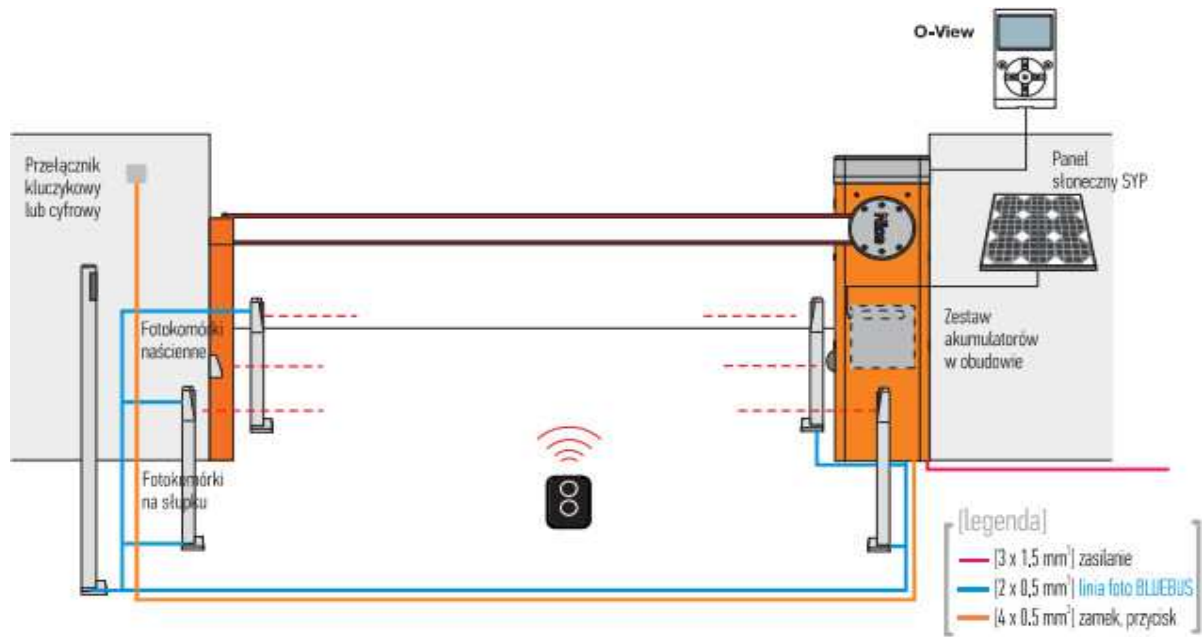
Fot. 2 Przykład wykonania okuć

1.7. Szlaban

Zestaw dla szlabanu powinien zawierać:

- jednostka centralna szlabanu, centrala sterująca, gniazdo do radia typu SM 1szt.,
- ramię aluminiowe owalne 45x58xmm do 3m długości,
- listwy gumowe czerwone, ochronne, 9x1m - zestaw z zaślepkami,
- nalepki ostrzegawcze na ramię szlabanu,
- fundament szlabanu,
- podpora stała ramienia z fotokomórką,
- min. 10szt. pilotów,

Schemat instalacji:

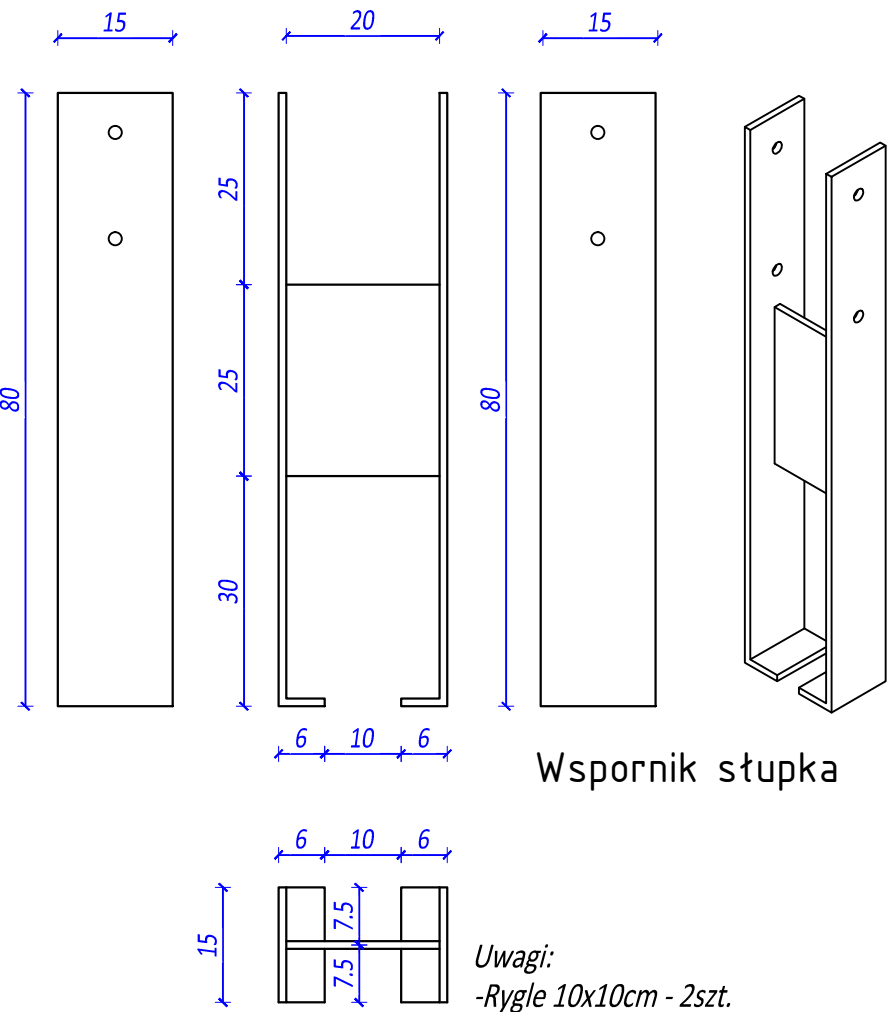
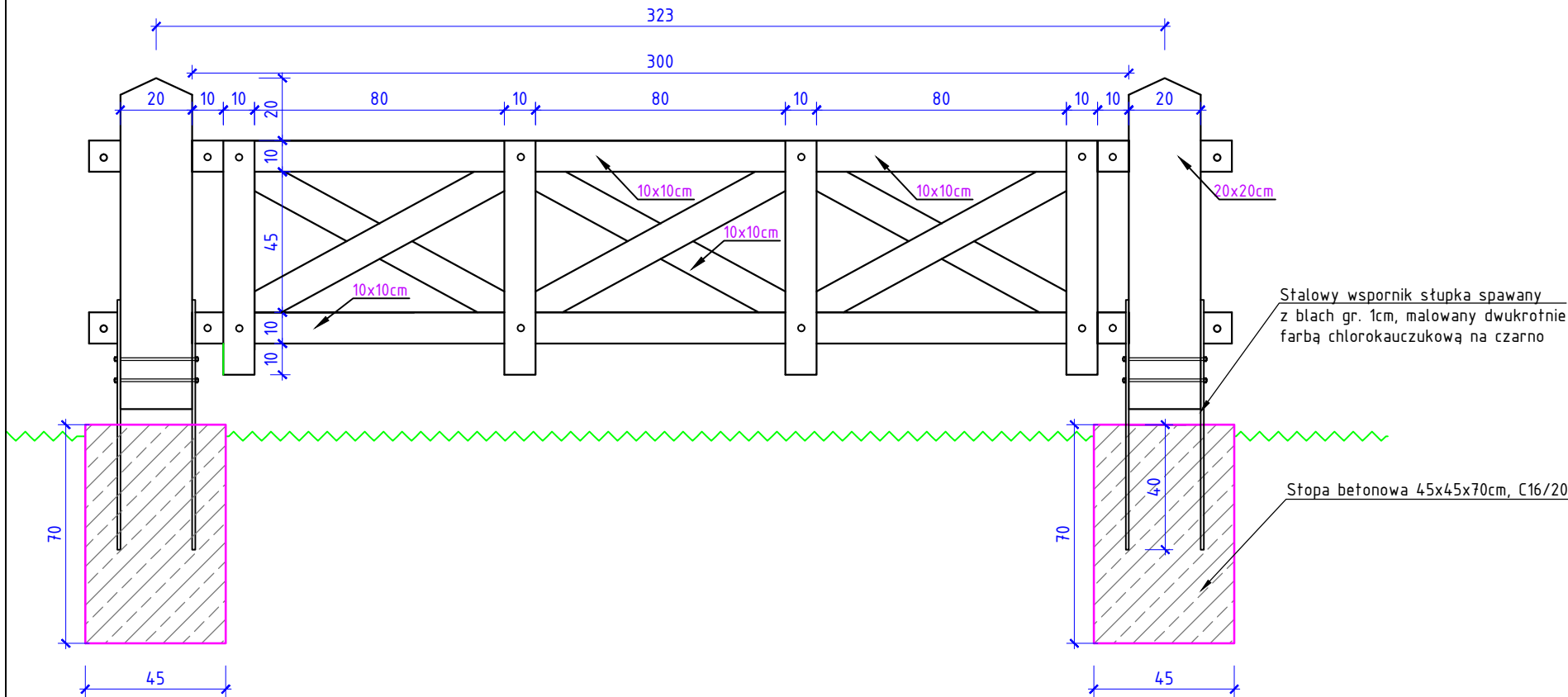


Źródło Internet (przykładowy schemat)

Specyfikacja:

- Zasilanie: 230 V, silnik z enkoderem,
- Zasilanie silnika: 24 V,
- Zasilanie awaryjne: PS124,
- Mechanizm elektromechaniczny,
- Moc pobierana: 300 W,
- Natężenie prądu: 1 A,
- Stopień zabezpieczenia: IP44,
- Moment obrotowy: 100 Nm,
- Minimalny czas otwarcia: 4 sek.,
- Temperatura pracy: od -20 C do +50 C,
- Intensywność pracy: 100 cykli na godzinę.
- Fotokomórki, osłony wandaloodporne,
- 2 mechaniczne wyłączniki krańcowe,
- Sygnalizacja świetlna podnoszenia i opuszczania,
- Zabezpieczenie przed zgnieceniem.

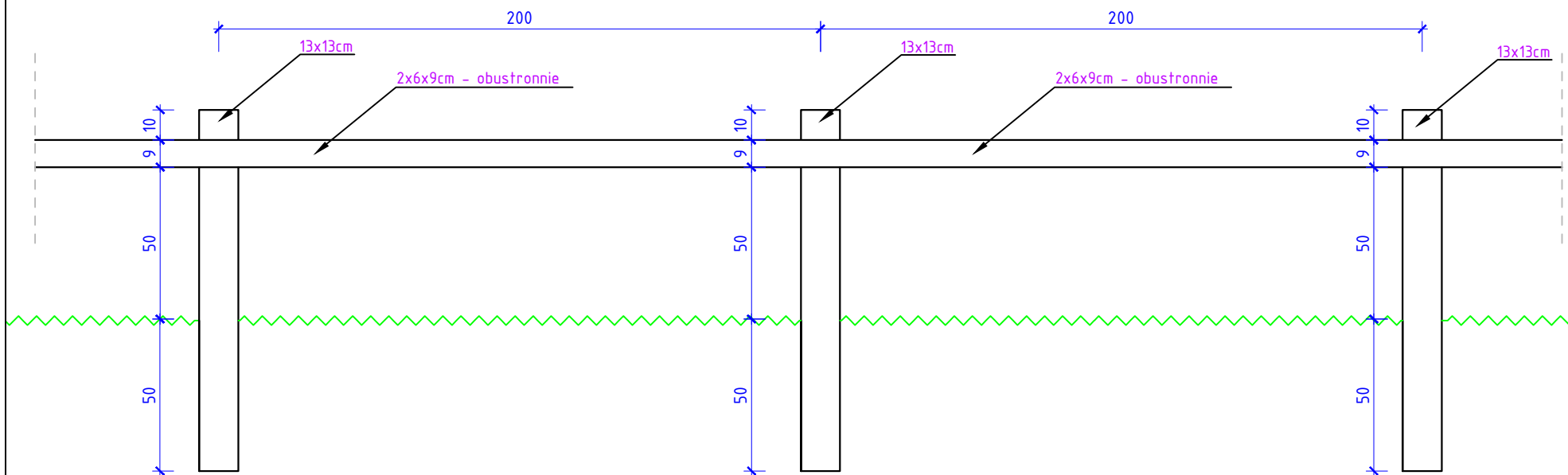
Ogrodzenie typ 2



Wspornik słupka

- Uwagi:
- Rygle 10x10cm - 2szt.
 - Słupki 10x10cm - 4szt.
 - Krzyżulce 10x10cm - 6szt.
 - Materiał: modrzew-impregnacja ochronno-dekoracyjna (bezbarwna) dwukrotna
 - Połączenia ciesielskie śrubowane.
 - Drewno czterostronnie strugane, suszone komorowo, bez śladów kory, zrobaczenia, sinizny i zgnilizny, bez dużej ilości sęków, bez pęknięć, krzywizn i wichrowatości.

Ogrodzenie typ 1



MAPIS biuro obsługi inwestycji Adam Połocki ul. Lubelska 7, 23-400 Biłgoraj NIP 918-163-32-09 REGON 951209347			
Inwestor	Roztoczański Park Narodowy ul. Plażowa 2, 22-470 Zwierzyniec		
Lokalizacja inwestycji	Osada Rybakówka, dz. nr 22 ark 12, ident. działki 062015_5.0012.AR_2.22		
Temat	„Wykonanie punktu recepcyjnego poprzez montaż bramy i ogrodzenia, przyłącze prądu, montaż szlabanu”		
Treść rysunku	Szczegóły ogrodzeń		
Nr zlecenia	Skala rys.	Branża	Stadium
-	1:50	architektura	DZ
ZESPÓŁ PROJEKTOWY			
Wyszczególnienie	Imię, Nazwisko, Nr uprawnień	Podpis	
Opracował:	mgr inż. Adam Połocki		
Data opracowania	11/2021	Nr rys.	2