

Załącznik nr III.

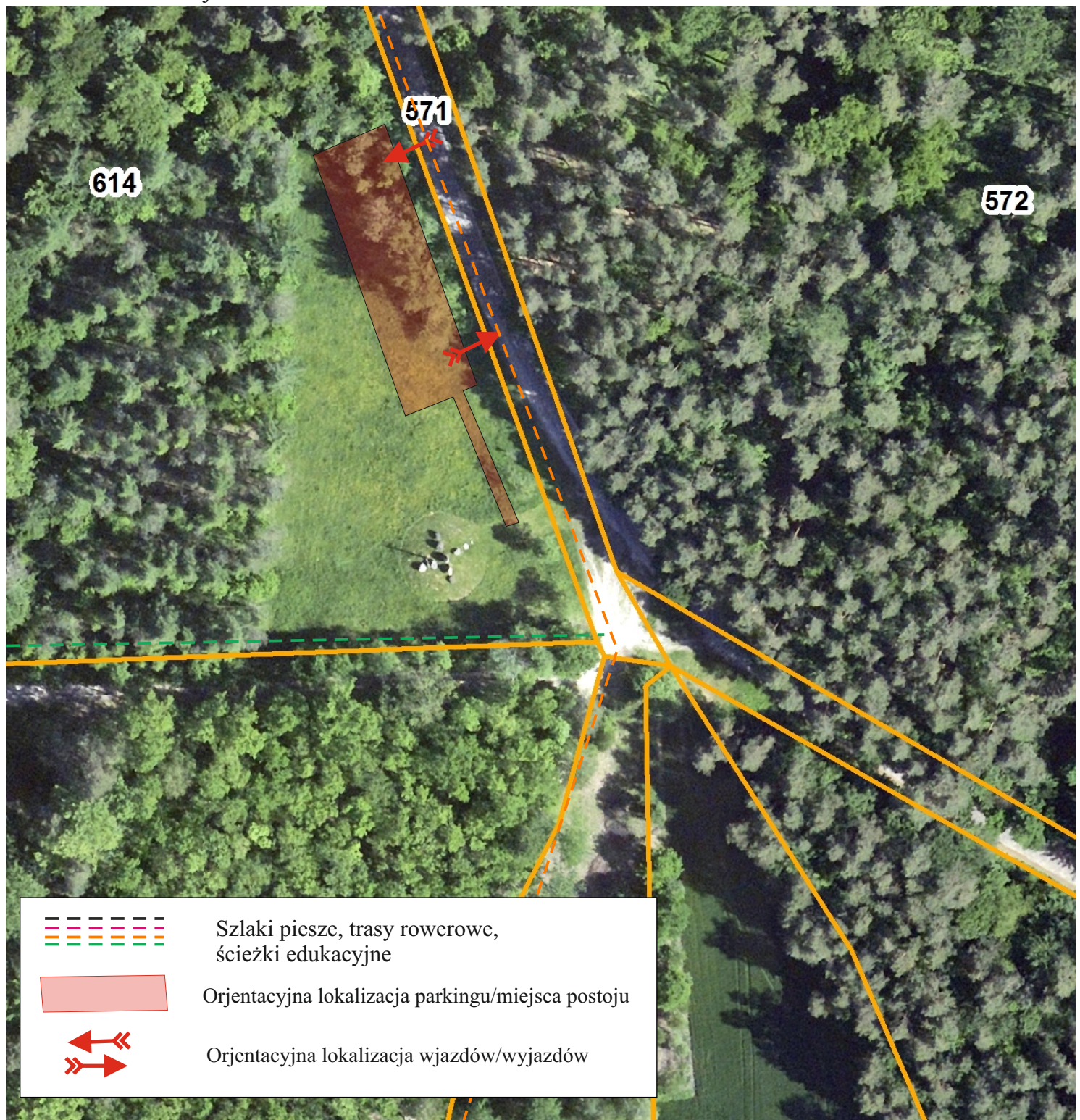
Orientacyjna lokalizacja działań związanych z budową, modernizacją i adaptacją parkingów leśnych i dróg dojazdowych w Roztoczańskim Parku Narodowym



1. Budowa parkingu leśnego w Szewni Dolnej w węźle tras zwiedzania przy Pomniku Powstania Zamojskiego w RPN w oddz. 75i (pow. ok. 620 m²).
2. Modernizacja parking leśnego w węźle tras zwiedzania przy kancelariach obwodów ochronnych w Kosobudach. (pow. ok. 950 m²) poprzez przebudowę parkingu i remont nawierzchni dróg dojazdowych w obrębie kancelarii obwodów ochronnych (pow. ok. 1400 m²), oddz. 77r,p.
3. Budowa parkingu leśnego w węźle tras zwiedzania w Białym Słupie przy Roztoczańskim Centrum Naukowo-Edukacyjnym i Pomnika żołnierzy września 1939 roku (pow. ok. 670 m²), oddz. 358d,g.
4. Rewitalizacja terenu w głównym obszarze recepcyjnym Parku przy kancelarii obwodu ochronnego Bukowa Góra poprzez przebudowę ciągów komunikacyjnych i miejsc postoju. Ul. Plażowa 4 w Zwierzyncu (pow. ok. 870 m²), oddz. 188i.
5. Modernizacja z przebudową parkingu leśnego przy stawach Echo - obszarze udostępnionym do rekreacji w węźle tras zwiedzania (pow. ok. 1700 m²), oddz. 195x.
6. Modernizacja z przebudową miejsca postoju i dróg dojazdowych przy terenowej bazie edukacyjno-turystycznej „Leśniczówce Komanówka” i Ośrodku Hodowli Zwierząt w oddz. 277h. (pow. ok. 500 m²),
7. Modernizacja z przebudową miejsc postoju i dróg dojazdowych w Ośrodku Hodowli Zwierząt w węźle tras zwiedzania we Florianie w oddz. 278g.
8. Przebudowa z poprawą nawierzchni miejsca postoju w węźle tras zwiedzania na granicy RPN w Górecku Starym w oddz. 326 b.d. (pow. Ok. 230 m²),

Załącznik nr 1. Budowa parkingu leśnego w Szewni Dolnej w węźle tras zwiedzania przy Pomniku Powstania Zamojskiego w RPN w oddz. 75 i.

Obszar w węźle tras zwiedzania; Ścieżki historyczno-przyrodniczej do Wojdy, Szlaku pieszego - obwodnicy RPN im. A. Wachniewskiej



gmina Adamów, obręb ewidencyjny Bliżów, działka nr 614, oddz. 75i., (pow. ok. 620 m²)

Zjazdy z parkingu do drogi powiatowej nr 3255L relacji Wólka Wieprzecka - Szewnia Górna

Grunt Skarbu Państwa w użytkowaniu wieczystym Roztoczańskiego Parku Narodowego jako państwowej osoby prawnej

Zakres prac projektowych: parking wraz z wjazdami, ścieżka do pomnika w obrębie działki, organizacja ruchu wraz z oznakowaniem poziomym i pionowym, mała architektura; np. słup ozdobny na wjeździe z napisem Roztoczański Park Narodowy (lub rozwiązanie równoważne), ławki, kosze na śmieci, stojaki na rowery,

Załącznik nr 2. Modernizacja parking leśnego w węźle tras zwiedzania przy kancelariach obwodów ochronnych w Kososbudach w RPN, oddz. 77r.p. poprzez przebudowę parkingu i remont nawierzchni dróg dojazdowych.

Obszar w węźle tras zwiedzania; na Szlaku partyzanckim, projektowanej trasie rowerowej Gminy Zamość, kancelariach obwodów ochronnych RPN



gmina Zwierzyniec, obręb ewidencyjny Kosobudy, działka nr 1112 i 1196, oddz. 77r.p. (pow. ok. 950 m²).

Zjazdy z parkingu do drogi wewnętrznej Roztoczańskiego Parku Narodowego położonej na działce 1112 dochodzącej do drogi powiatowej nr 3250L relacji Zwierzyniec Białe Słup - Topornica

Grunt Skarbu Państwa w użytkowaniu wieczystym Roztoczańskiego Parku Narodowego jako państwowej osoby prawnej

Zakres prac projektowych: parking wraz z wjazdami, organizacja ruchu wraz z oznakowaniem poziomym i pionowym, mała architektura; np. słup ozdobny na wjeździe z napisem Roztoczański Park Narodowy (lub rozwiązanie równoważne), ławki, kosze na śmieci, stojaki na rowery,

Załącznik nr 3.

Budowa parkingu leśnego w węźle tras zwiedzania w Białym Słupie przy Roztoczańskim Centrum Naukowo-Edukacyjnym i Pomniku żołnierzy września 1939 roku), w oddz. 358d,g.

Obszar w węźle tras zwiedzania; Ścieżce do wieży widokowej na Białą Górę, drodze powiatowej w sezonie pełniącej rolę głównej trasy przemieszczania się turystów w układzie samochodowo-rowerowym wzdłuż osi Roztocza ze Zwierzynca do Józefowa, Suśca i Narola.

Zjazd z parkingu do drogi do drogi powiatowej nr 2951L relacji Zwierzyniec Białą Słup - Józefów Roztoczański

gmina Zwierzyniec, obręb ewidencyjny Obrocze
działka nr 1068/5, oddz. 358d,g.

Grunt Skarbu Państwa w użytkowaniu wieczystym Roztoczańskiego Parku Narodowego jako państwowej osoby prawnej



Orientacyjna lokalizacja parkingu/miejsca postoju



Orientacyjna lokalizacja wjazdów/wyjazdów



Szlaki piesze,
trasy rowerowe,
ścieżki edukacyjne

Zakres prac projektowych: parking wraz z wjazdem, organizacja ruchu wraz z oznakowaniem poziomym i pionowym, mała architektura; np. słup ozdobny na wjeździe z napisem Roztoczański Park Narodowy (lub rozwiązanie równoważne), ławki, kosze na śmieci, stojaki na rowery, deszczochron



Załącznik nr 4. Rewitalizacja terenu w głównym obszarze recepcyjnym Parku przy kancelarii obwodu ochronnego Bukowa Góra poprzez przebudowę ciągów komunikacyjnych i miejsc postoju.

Obszar w obszarze głównego recepcyjnego punktu Parku (Dyrekcja RPN, ul. Plażowa 2, Ośrodek Edukacyjno-Muzealny, ul. Plażowa 3, w węzle tras zwiedzania; tras rowerowych: Green Velo, Czarna Perła, do Florianki, Centralnego Szlaku Rowerowego Roztocza, ścieżek poznawczych do stawów Echo, Szlaku krawędziowego Roztocza, w sąsiedztwie stawów Echo - miejsca udostępnionego do rekreacji.



gmina Zwierzyniec, obręb ewidencyjny Miasto Zwierzyniec, działka nr 1481, oddz. 188i., (pow. ok. 870 m²)

Zjazdy z parkingu do drogi powiatowej nr 2947L relacji Zwierzyniec - Terespol

Grunt Skarbu Państwa w użytkowaniu wieczystym RPN jako państwowej osoby prawnej

Zakres prac projektowych: parking wraz z wjazdami, organizacja ruchu wraz z oznakowaniem pionowym,

Obszar udostępniony dla rekreacji w węźle tras zwiedzania; tras rowerowych: Green Velo, Czarna Perła, do Florianki, Centralnego Szlaku Rowerowego Roztocza, ścieżek poznawczych; do stawów Echo, po wydmie do Stawów Echo, na Piaseczną Górę, Szlaku krawędziowego Roztocza.



gmina Zwierzyniec, obręb ewidencyjny RPN Zwierzyniec, działka nr 22, oddz. 195x.

Zjazdy z parkingu do drogi powiatowej nr 2947L relacji Zwierzyniec - Terespol

Grunt Skarbu Państwa w użytkowaniu wieczystym RPN jako państwowej osoby prawnej

Zakres prac projektowych: parking wraz z wjazdem, organizacja ruchu wraz z oznakowaniem poziomym i pionowym, mała architektura; np. słup ozdobny na wjeździe z napisem Roztoczański Park Narodowy (lub rozwiązanie równoważne), ławki, kosze na śmieci, stojaki na rowery, deszczochron

Załącznik nr 6 Modernizacja z przebudową miejsca postoju z drogami dojazdowymi przy terenowej bazie edukacyjno-turystycznej „Leśniczówce Komanówka” i Ośrodku Hodowli Zwierząt w oddz. 277h. Obszar w węźle tras zwiedzania; tras rowerowych: Green Velo, do Florianki, ścieżek poznawczych; krajobrazowej i dendrologicznej, Szlaku krawędziowego Roztocza.

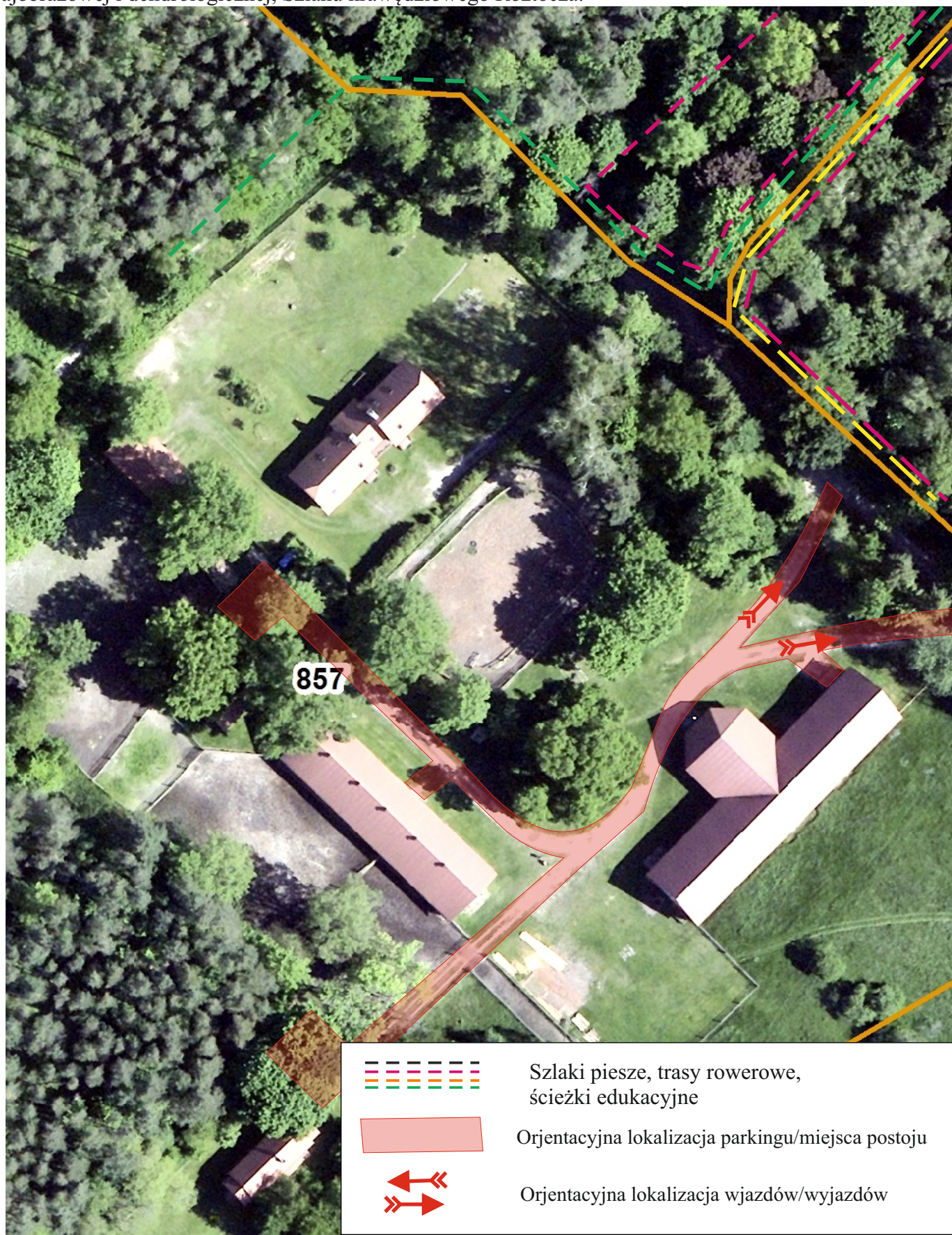


gmina Józefów, obręb ewidencyjny Górecko Stare, działka nr 858, oddz. 277h. pow. ok. 500 m²)
Zjazd z posesji do wewnętrznej drogi Roztoczańskiego Parku Narodowego będącej trasą rowerową
Grunt Skarbu Państwa w użytkowaniu wieczystym RPN jako państwowej osoby prawnej

Zakres prac projektowych: parking wraz z wjazdem, organizacja ruchu wraz z oznakowaniem pionowym,

Załącznik nr 7 Modernizacja z przebudową miejsc postoju i dróg dojazdowych w Ośrodku Hodowli Zwierząt w węzle tras zwiedzania we Florianie w ddz. 278g.

Obszar w węzle tras zwiedzania; tras rowerowych: Green Velo, do Florianki, ścieżek poznawczych; krajobrazowej i dendrologicznej, Szlaku krawędziowego Roztocza.

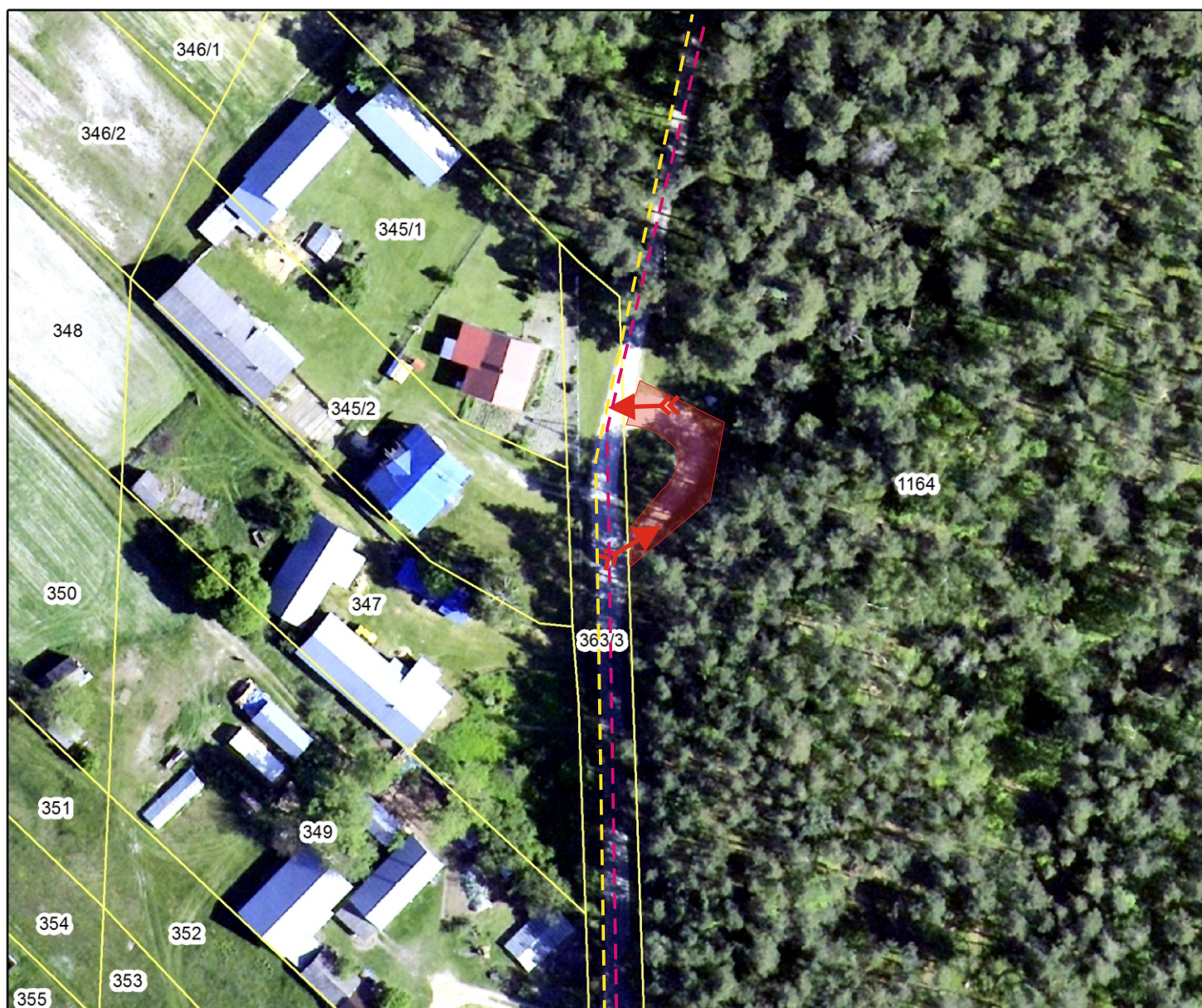


gmina Józefów, obręb ewidencyjny Górecko Stare, działka nr 857, ddz. 278g (pow. ok. 1 000 m²), Zjazdy z posesji do wewnętrznej drogi Roztoczańskiego Parku Narodowego będącej trasą rowerową Grunt Skarbu Państwa w użytkowaniu wieczystym Roztoczańskiego Parku Narodowego jako państwowej osoby prawnej

Zakres prac projektowych: parking wraz z wjazdem, organizacja ruchu wraz z oznakowaniem pionowym.

Załącznik nr 8. Przebudowa z poprawą nawierzchni miejsca postoju w węźle tras zwiedzania na granicy RPN w Górecku Starym

Obszar w węźle tras zwiedzania na granicy RPN. Węzeł tras rowerowych: Green Velo, i do Florianki.



gmina Zwierzyniec, obręb ewidencyjny Obrocz, działka nr 1164, oddz. 326 b.d.(pow. ok. 230 m²)

Zjazd z parkingu do drogi gminnej we wsi Górecko Stare

Grunt Skarbu Państwa w użytkowaniu wieczystym Roztoczańskiego Parku Narodowego jako państwowej osoby prawnej



Orientacyjna lokalizacja parkingu/miejsca postoju



Orientacyjna lokalizacja wjazdów/wyjazdów



Szlaki piesze, trasy rowerowe, ścieżki edukacyjne

Zakres prac projektowych: parking wraz z wjazdem, organizacja ruchu wraz z oznakowaniem pionowym.