

Orientacyjna lokalizacja działań związanych z
„Modernizacją i budową parkingów leśnych i dróg dojazdowych
w Roztoczańskim Parku Narodowym”



1. Budowa parkingu leśnego w Szewni Dolnej w węźle tras zwiedzania przy Pomniku Powstania Zamojskiego w RPN w oddz. 75i, (pow. ok. 620 m²), działka nr ewidencyjny nr 614.
2. Przebudowa - modernizacja parkingu leśnego w węźle tras zwiedzania przy kancelariach obwodów ochronnych w Kosobudach. (pow. ok. 950 m²) z poprawą nawierzchni dróg dojazdowych w obrębie kancelarii obwodów ochronnych (pow. ok. 1400 m²), oddz. 77r,p. działka nr ewidencyjny nr 1196, 1112.
3. Przebudowa - modernizacja parkingu leśnego przy stawach Echo - obszarze udostępnionym do rekreacji w węźle tras zwiedzania (pow. ok. 1700 m²), oddz. 195x. działka nr ewidencyjny nr 22.
4. Przebudowa - modernizacja miejsc postoju w węźle tras zwiedzania na granicy RPN w Górecku Starym w oddz. 326 b.d.(pow. ok. 230 m²), działka nr ewidencyjny nr 1164.
5. Remont - modernizacja drogi wewnętrznej, trasy rowerowej do Florianki na długości 190 m wraz z przebudową przepustu w celu regulacji stosunków wodnych, działka nr ewidencyjny nr 31,33

(zadanie 1-5 finansowane ze środków Funduszu Leśnego w ramach projektu pt: Działania ochronne i ukierunkowanie ruchu turystycznego w Roztoczańskim Parku Narodowym w 2019 roku.)

6. Modernizacja i rozbudowa parkingu w węźle tras zwiedzania przy zabytkowym budynku Dyrekcji RPN, ul. Plażowa 2 w Zwierzyncu (oddział 182i,h) działka ewidencyjna nr 1397.
7. Przebudowa i Modernizacja parkingu w głównym punkcie recepcyjnym Parku przy Ośrodku Edukacyjno-Muzealnym, ul. Plażowa 3 (oddział 187 i, j, l) działka nr ewidencyjny nr 1475 i 1476.

(zadanie 6-7 finansowane ze środków Roztoczańskiego Parku Narodowego)

Zał. nr 1.

Budowa parkingu leśnego w Szewni Dolnej w węźle tras zwiedzania przy Pomniku Powstania Zamojskiego w RPN w oddz.75i, (pow. ok. 620 m²), działka nr ewidencyjny nr 614.



gmina Adamów, obręb ewidencyjny Bliżów, działka nr 614

Zjazdu z parkingu do drogi powiatowej nr 3255L relacji Wólka Wieprzecka - Szewnia Górna

Grunt Skarbu Państwa w użytkowaniu wieczystym Roztoczańskiego Parku Narodowego jako państwowej osoby prawnej



Orientacyjna lokalizacja parkingu/miejsca postoju



Orientacyjna lokalizacja wjazdów/wyjazdów

Załącznik nr 2.

Przebudowa - modernizacja parkingu leśnego w węźle tras zwiedzania przy kancelariach obwodów ochronnych w Kosobudach. (pow. ok. 950 m²) z poprawą nawierzchni dróg dojazdowych w obrębie kancelarii obwodów ochronnych (pow. ok. 1400 m²), oddz. 77r.p. działka nr ewidencyjny nr 1196, 1112.



gmina Zwierzyniec, obręb ewidencyjny Kosobudy, działka nr 1112 i 1196

Zjazd z parkingu do drogi wewnętrznej Roztoczańskiego Parku Narodowego położonej na działce 1112 dochodzącej do drogi powiatowej nr 3250L relacji Zwierzyniec Białe Słup - Topornica

Grunt Skarbu Państwa w użytkowaniu wieczystym Roztoczańskiego Parku Narodowego jako państwowej osoby prawnej



Orientacyjna lokalizacja parkingu/ miejsca postoju/ dróg dojazdowych



Orientacyjna lokalizacja wjazdów/wyjazdów

Remont - modernizacja drogi wewnętrznej, trasy rowerowej do Florianki na długości 190 m wraz z przebudową przepustu w celu regulacji stosunków wodnych, działka nr ewidencyjny nr 31,33



gmina Zwierzyniec, obręb ewidencyjny RPN Zwierzyniec, działka nr 33

Zjazd z drogi powiatowej 2947L, na drogę wewnętrzną RPN.

Grunt Skarbu Państwa w użytkowaniu wieczystym Roztoczańskiego Parku Narodowego jako państwowej osoby prawnej



Orientacyjna lokalizacja zainwestowania



Orientacyjna lokalizacja wjazdów/wyjazdów



gmina Zwierzyniec, obręb ewidencyjny RPN Zwierzyniec, działka nr 22

Zjazd z parkingu do drogi powiatowej nr 2947L relacji Zwierzyniec - Terespol

Grunt Skarbu Państwa w użytkowaniu wieczystym Roztoczańskiego Parku Narodowego jako państwowej osoby prawnej

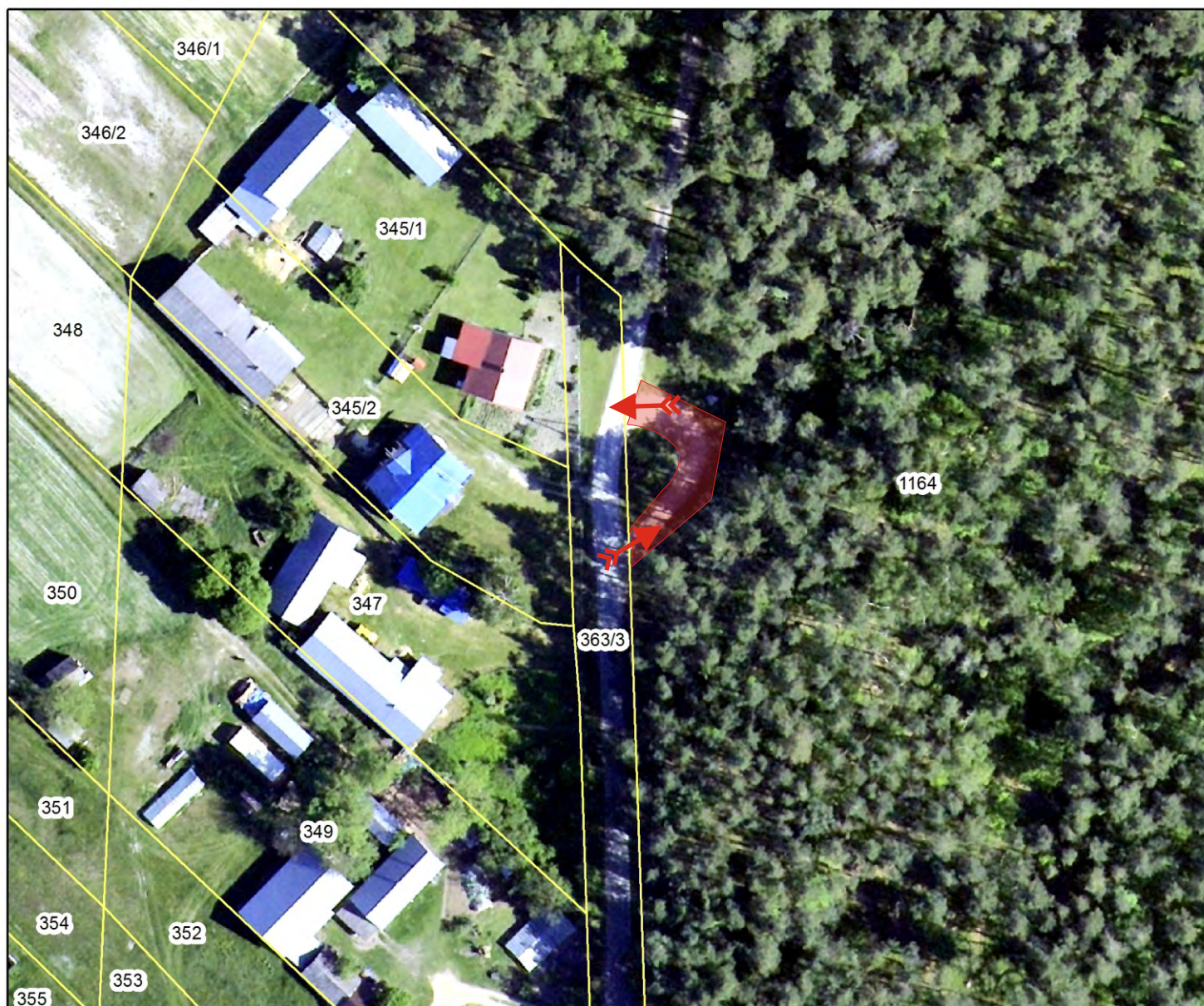


Orientacyjna lokalizacja parkingu/miejsca postoju



Orientacyjna lokalizacja wjazdów/wyjazdów

Zał. nr 4. Przebudowa - modernizacja miejsc postoju w węźle tras zwiedzania na granicy RPN w Górecku Starym w oddz. 326 b.d.(pow. ok. 230 m2), działka nr ewidencyjny nr 1164.



gmina Zwierzyniec, obręb ewidencyjny Obrocz, działka nr 1164

Zjazd z parkingu do drogi gminnej we wsi Górecko Stare

Grunt Skarbu Państwa w użytkowaniu wieczystym Roztoczańskiego Parku Narodowego jako państwowej osoby prawnej



Orientacyjna lokalizacja parkingu/miejsca postoju



Orientacyjna lokalizacja wjazdów/wyjazdów

Załącznik nr 6.

1. Modernizacja i rozbudowa parkingu w węźle tras zwiedzania przy zabytkowym budynku Dyrekcji RPN, ul. Plażowa 2 w Zwierzyńcu (oddział 182i,h) działka ewidencyjna nr 1397.

gmina Zwierzyniec, obręb ewidencyjny Zwierzyniec, działka nr 1397

Zjazd z drogi powiatowej 2947L, ul. Plażowa 2 w Zwierzyńcu. Dojazd drogą wewnętrzną RPN.

Grunt Skarbu Państwa w użytkowaniu wieczystym Roztoczańskiego Parku Narodowego jako państwowej osoby prawnej



Orientacyjna lokalizacja miejsca zainwestowania



Orientacyjna lokalizacja wjazdów/wyjazdów



Załącznik nr 7. Przebudowa i Modernizacja parkingu w głównym punkcie recepcyjnym Parku przy Ośrodku Edukacyjno-Muzealnym, ul. Plażowa 3 (oddział 187 i, j, l) działka nr ewidencyjny nr 1475 i 1476.



gmina Zwierzyniec, obręb ewidencyjny Zwierzyniec, działka nr 1476

Zjazd z drogi powiatowej 2947L, ul. Plażowa 3 w Zwierzyńcu.

Grunt Skarbu Państwa w użytkowaniu wieczystym Roztoczańskiego Parku Narodowego jako państwowej osoby prawnej



Orientacyjna lokalizacja miejsca zainwestowania



Orientacyjna lokalizacja wjazdów/wyjazdów