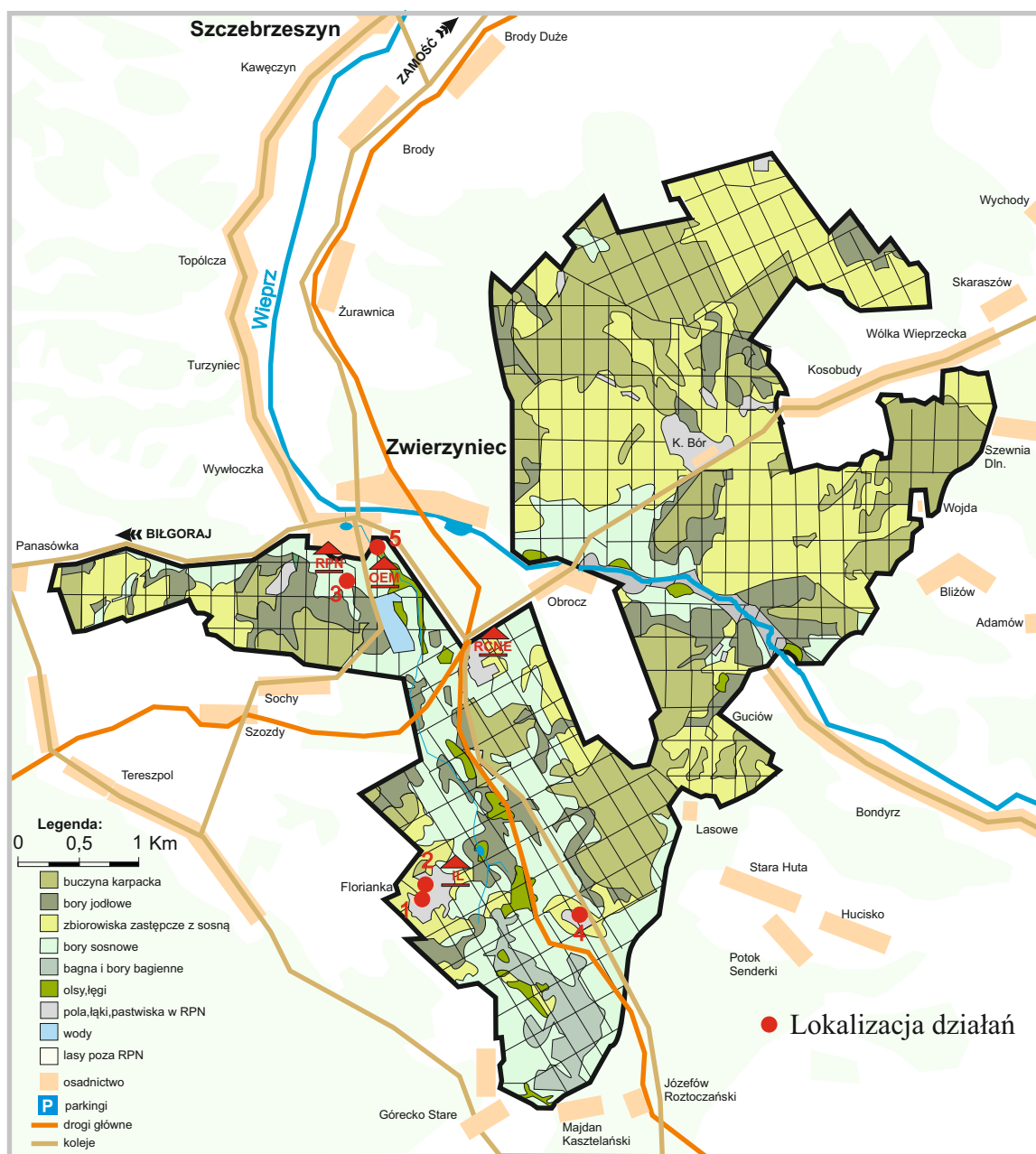


## Załącznik nr 14 do SIWIZ

### Orientacyjna lokalizacja działań związanych z „Modernizacją i budową miejsc postojowych i dróg dojazdowych w Roztoczańskim Parku Narodowym”



1. Modernizacja miejsc postojowych i dróg dojazdowych w Ośrodku Hodowli Zwierząt w węźle tras zwiedzania we Floriance w oddz. 278g, działka nr.e. 857 o.e. Górecko Stare.
2. Modernizacja miejsc postojowych i dróg dojazdowych przy terenowej bazie edukacyjno-turystycznej „Leśniczówka Komanówka” w węźle tras zwiedzania we Floriance w oddz. 277h, działka nr.e. 858 o.e. Górecko Stare.
3. Rewitalizacja terenu w głównym węźle recepcyjnym Parku, przy kancelarii obwodu ochronnego Bukowa Góra poprzez modernizację ciągów komunikacyjnych i miejsc postojowych, ul. Plazowa 4 w Zwierzyncu, oddział 188i, działka nr ew. 1480, 1481 w o.e. RPN Zwierzyniec.
4. Modernizacja miejsc postojowych i dróg dojazdowych w osadzie Kruglik, działka nr ew. 1156 w o.e. RPN Zwierzyniec
5. Modernizacja miejsc postojowych i dróg dojazdowych w osadzie RPN w Zwierzyncu, ul. A. Wachniewskiej 16, działka nr ew. 1428 o.e. Zwierzyniec

***(Zadanie 1 finansowane ze środków Narodowego Funduszu Ochrony Środowiska i Gospodarki Wodnej w Warszawie w ramach projektu pt: Rewitalizacja i adaptacja na potrzeby edukacji ekologicznej i turystyki zabytkowego założenia folwarczno-ogrodowego we Floriance w RPN.)***

***(Zadanie 2-5 finansowane ze środków Roztoczańskiego Parku Narodowego)***