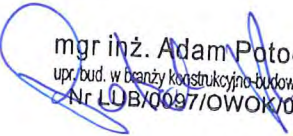


INWESTOR:	Roztoczański Park Narodowy ul. Plażowa 2, 22-470 Zwierzyniec
STADIUM:	DYSPOZYCJA WYKONANIA PRAC
TEMAT:	„Wymiana pokrycia i konstrukcji dachu na sanitariacie przy Stawach Echo”.
LOKALIZACJA INWESTYCJI:	22-470 Zwierzyniec, dz. nr 22, ident. działki 062015_5.0012.AR_2.22
KATEGORIA OBIEKTU:	III
BRANŻA:	budowlana
Opracował:	mgr inż. Adam Potocki  mgr inż. Adam Potocki upr./bud. w branży konstrukcyjno-budowlanej Nr LUB/0097/OWOK/07
BIŁGORAJ, maj 2020r.	

SPIS ZAWARTOŚCI

1. Strona tytułowa	1
2. Spis zawartości	2
3. Strona tytułowa przedmiaru robót	3
4. Przedmiar robót	4-6

OPIS TECHNICZNY

inwestycji pt:

„Wymiana pokrycia i konstrukcji dachu na sanitariacie przy Stawach Echo”**1. Podstawa opracowania**

- a) Zlecenie Inwestora
- b) Mapa sytuacyjno - wysokościowa
- c) Uzupełniające pomiary sytuacyjno – wysokościowe w terenie
- d) Branżowe warunki techniczne do projektowania i literatura fachowa

2. Lokalizacja inwestycji, Inwestor

Lokalizacja: 22-470 Zwierzyniec, dz. nr 22
ident. działki 062015_5.0012.AR_2.22

Inwestor: Roztoczański Park Narodowy
ul. Plażowa 2
22-400 Zwierzyniec

3. Dane charakterystyczne obiektu

-powierzchnia zabudowy	18,31	m ²
-wysokość	3,80	m
- spadek dachu	29 i 32	st.

4. Zdjęcia inwentaryzacyjne



5. Forma architektoniczna i funkcja obiektu

Stylistyka architektoniczna obiektu wynika z wytycznych Inwestora oraz zapotrzebowania turystów. Istotnym założeniem dla projektowanego obiektu jest nawiązanie do motywów występujących w tradycyjnej zabudowie Zwierzyńca oraz okolic. Do najbardziej istotnych elementów regionalnej architektury należą: kąt nachylenia połaci dachowych, rodzaj pokrycia dachu, drewniane elementy zarówno konstrukcyjne jak i dekoracyjne.

6. Charakterystyka materiałowa

UWAGA: elementy drewniane należy zaimpregnować środkami grzybobójczymi i owadobójczymi oraz ogniochronnymi do stopnia nierozprzestrzeniania ognia (NRO)

Projektuje się więźbę dachową płatwiowo-kleszczową o kształcie dachu dwuspadowym i nachyleniu połaci 29° i 32° wg rysunku więźby. Krokwie dachowe oparte na murlątach dodatkowo usztywnione wiatrownicami. Łaty 40x60mm. Kontrłaty 25x50mm. Rozstaw łat 37cm. Pokrycie z paneli dachowych.

PRZEKROJE ELEMENTÓW WIĘZBY DACHOWEJ:

KROKIEW	K1	7x12
MURŁATA	MR1	14x14
KLESZCZE	KL1	4x12
WIATROWNICE	W1	3,2x12
ŁATY		4x6

POWIERZCHNIA DACHU: 34,00 m²

Wszystkie elementy więźby dachowej wykonane z **drewna iglastego klasy C24**, zaimpregnowane przeciw korozji biologicznej oraz ogniochronnie przez impregnację metodą zanurzeniową z zastosowaniem środków dostępnych na rynku..

Murłaty kotwić kotwami z prętów gwintowanych M12 dospawanych do istniejących stalowych wsporników. Murłaty od dołu zabezpieczyć przez zastosowanie podkładki z papy niepiaskowanej. Przy zamawianiu więźby doliczyć dodatek na przycięcia i połączenia ciesielskie. Zaleca się aby wilgotność drewna konstrukcji w momencie montażu nie powinna być większa niż 20%.

Charakterystyka paneli dachowych:

długość modułu:	370 mm
wysokość przetłoczenia:	30 mm
wysokość profilu:	5 mm
szerokość użytkowa:	1205 mm
szerokość całkowita:	~1223 mm
waga 1 m ²	4,7 kg/m ²
kolor panela	do uzgodnienia
powłoka	do uzgodnienia

Charakterystyka podbitki dachowej stalowej perforowanej:

szerokość efektywna panelu [mm] - 506

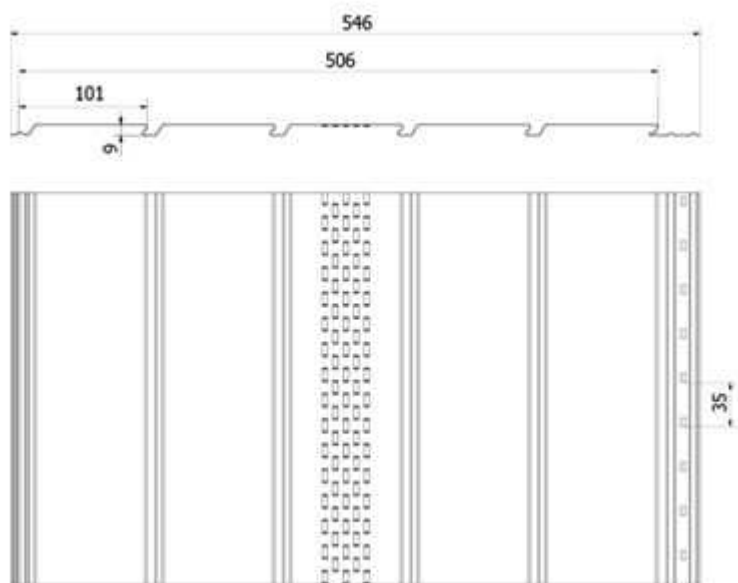
powierzchnia efektywna panelu [m²] - 1,518

wysokość panelu [mm] - 9

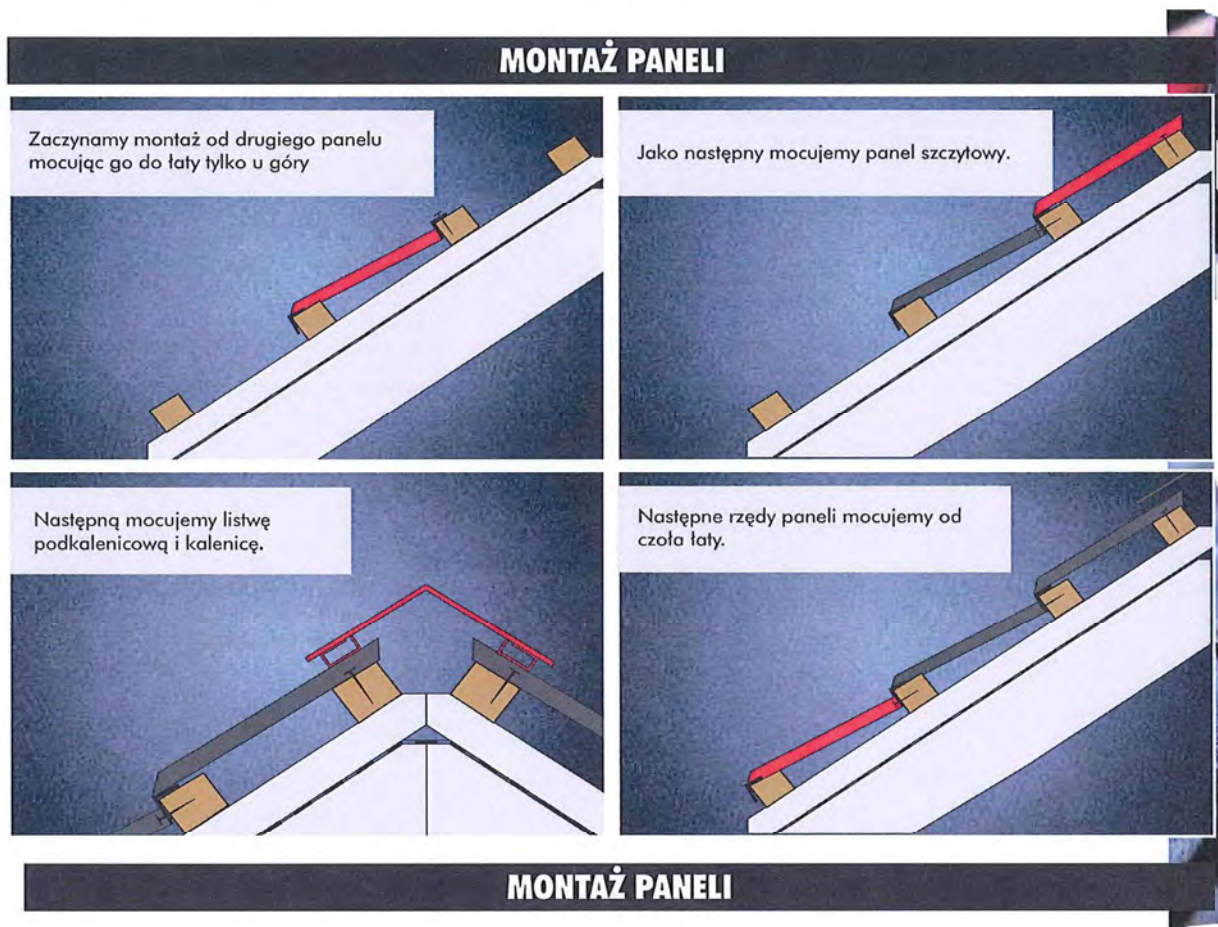
długość panelu [m] - 3

grubość blachy [mm] - 0,5

powłoka - mat

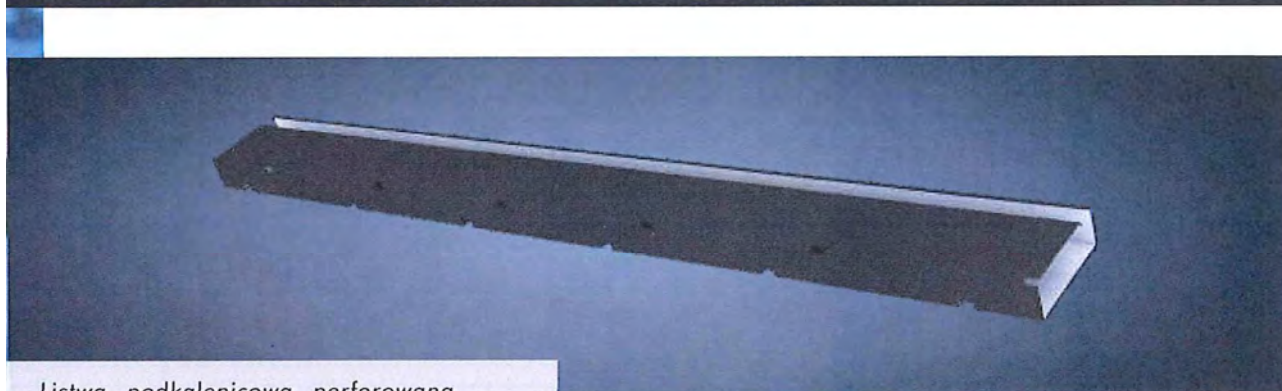


Instrukcja montażu paneli:



Montaż paneli na połaciach prostych zaczynamy z dowolnej strony, pamiętając o użyciu pierwszych paneli w sposób nieregularny, aby osiągnąć efekt przesunięcia połączeń

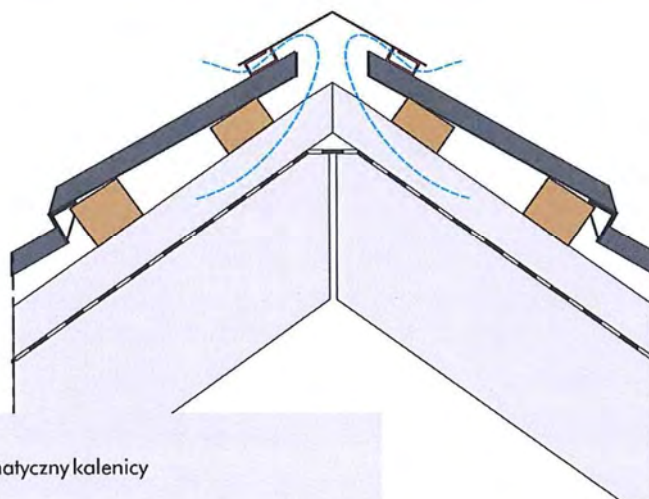
KALENICA I LISTWA PODKALENICOWA PERFOROWANA



Listwa podkalenicowa perforowana

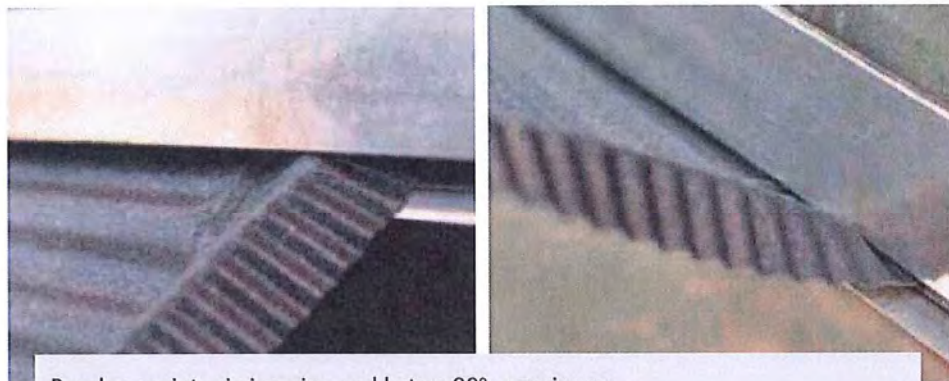


Listwa podkalenicowa perforowana **jest elementem niezbędnym** do zachowania wentylacji dachu



Rysunek schematyczny kalenicy

PRZYGOTOWANIE PANELI DO MONTAŻU PRZY WIATROWNICY



Panele zagniata się i wygina pod kątem 90° w zaginarce.

WIATROWNICA



Panele od strony wiatrownicy należy podgiąć w taki sposób, aby stworzyły zakładkę uniemożliwiającą przedostawanie się wody i zanieczyszczeń pod wiatrownicę.



Wiatrownica po montażu

Instrukcja montażu podbitki:

Podsufitkę montować do konstrukcji nośnej wykonanej z suchych i zaimpregnowanych łat o przekroju minimum 25x50 mm. Łaty wypoziomować. Maksymalny rozstaw łat nie powinien przekraczać 40 cm. Przy okapie od strony parkingu jest > 40 cm, należy wykonać dodatkowe uźebro-
wania. Podsufitkę dachową należy zamontować w sposób umożliwiający prawidłową pracę całej konstrukcji, uwzględniając ruchy termiczne zastosowanych paneli, które spowodowane są zmianami temperatury i właściwościami użytych materiałów. Podsufitkę dachową montować do wcześniej przygotowanej konstrukcji za pomocą nierdzewnych lub zabezpieczonych przed korozją wkrętów o długości min. 20 mm i średnicy łba min. 8 mm. Wkręty należy wkręcać prostopadle w środek otworów montażowych zostawiając ok. 1 mm luzu (w celu umożliwienia kompensacji termicznych zmian długości). W celu zapewnienia prawidłowej wentylacji dachu i przestrzeni okapowej zastosować panele wentylacyjne (z perforacją).

Listwę typu J montować po obrysie ściany mocując do łat drewnianych co 50 cm za pomocą wkrętów. Sposób montażu paneli podsufitki zależy od wykonania obróbki blacharskiej deski czołowej. Panele montować poprzez wsunięcie jednej strony w listwę typu J lub gniazdo w obróbce deski czołowej, natomiast drugą stronę panela przykręcić bezpośrednio do łaty. Krawędź paneli maskujemy listwą typu L.



Opracował: mgr inż. Adam Potocki



MAPIS
biuro obsługi inwestycji
Adam Potocki
ul. Lubelska 7, 23-400 Biłgoraj
NIP 918-163-32-09 REGON 951209347

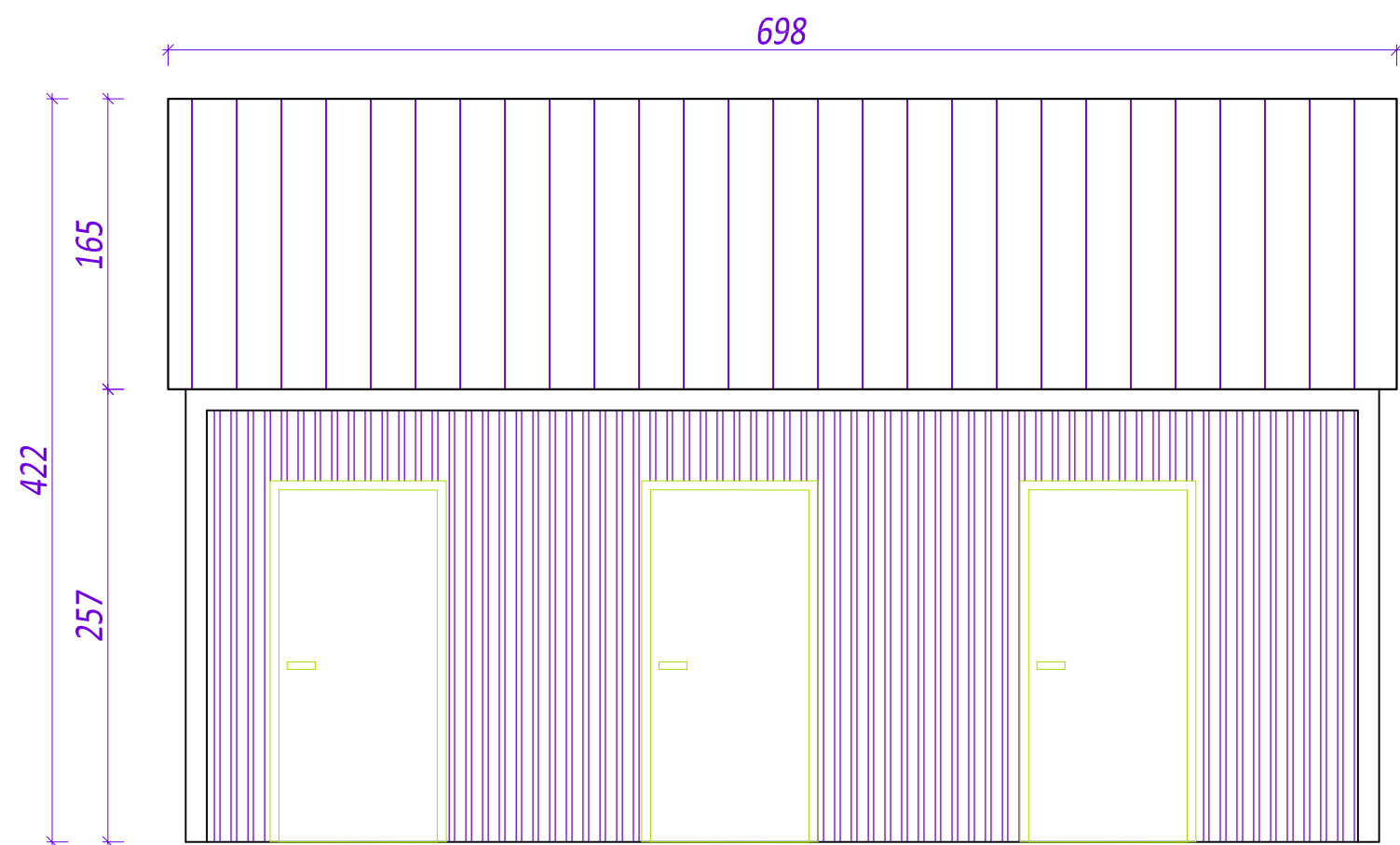
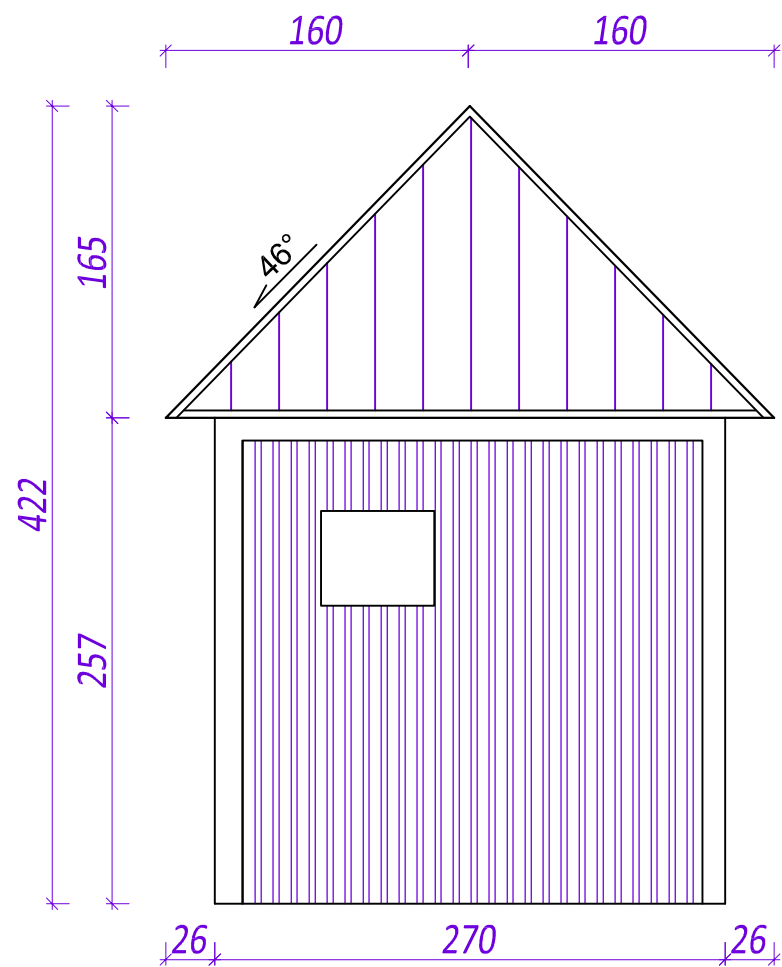
<i>Inwestor</i>	Roztoczański Park Narodowy ul. Plażowa 2, 22-470 Zwierzyniec
<i>Lokalizacja inwestycji</i>	22-470 Zwierzyniec, dz. nr 22, ident. działki 062015_5.0012.AR_2.22
<i>TEMAT</i>	Wymiana pokrycia i konstrukcji dachu na sanitariacie przy Stawach Echo
<i>Treść rysunku</i>	Plan sytuacyjny

<i>Nr zlecenia</i>	<i>Skala rys.</i>	<i>Branża</i>	<i>Stadium</i>
-	1:500	Architektura	DP

ZESPÓŁ PROJEKTOWY		
<i>Wyszczególnienie</i>	<i>Imię, Nazwisko, Nr uprawnień</i>	<i>Podpis</i>
Opracował	mgr inż. Adam Potocki	

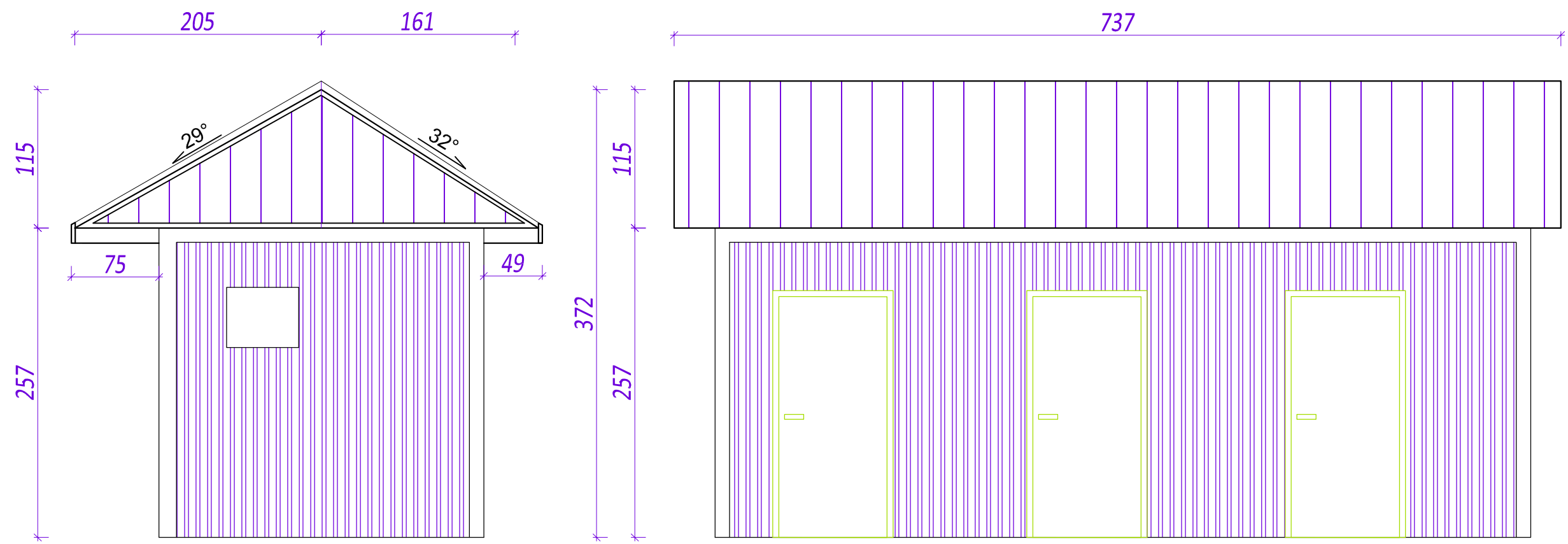
<i>Data opracowania</i>	05/2020	<i>Nr rys.</i>	1
-------------------------	----------------	----------------	----------

INWENTARYZACJA

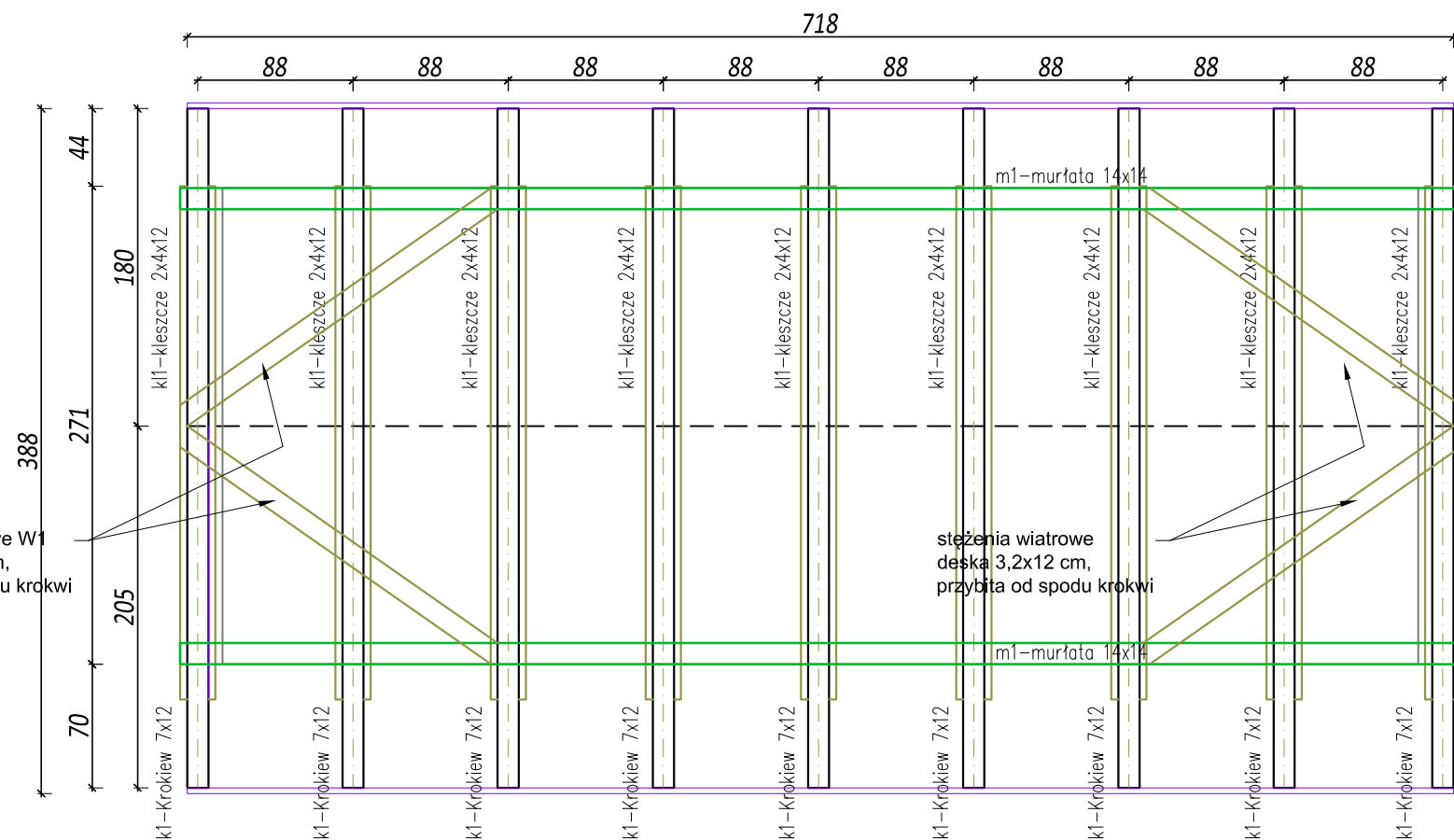
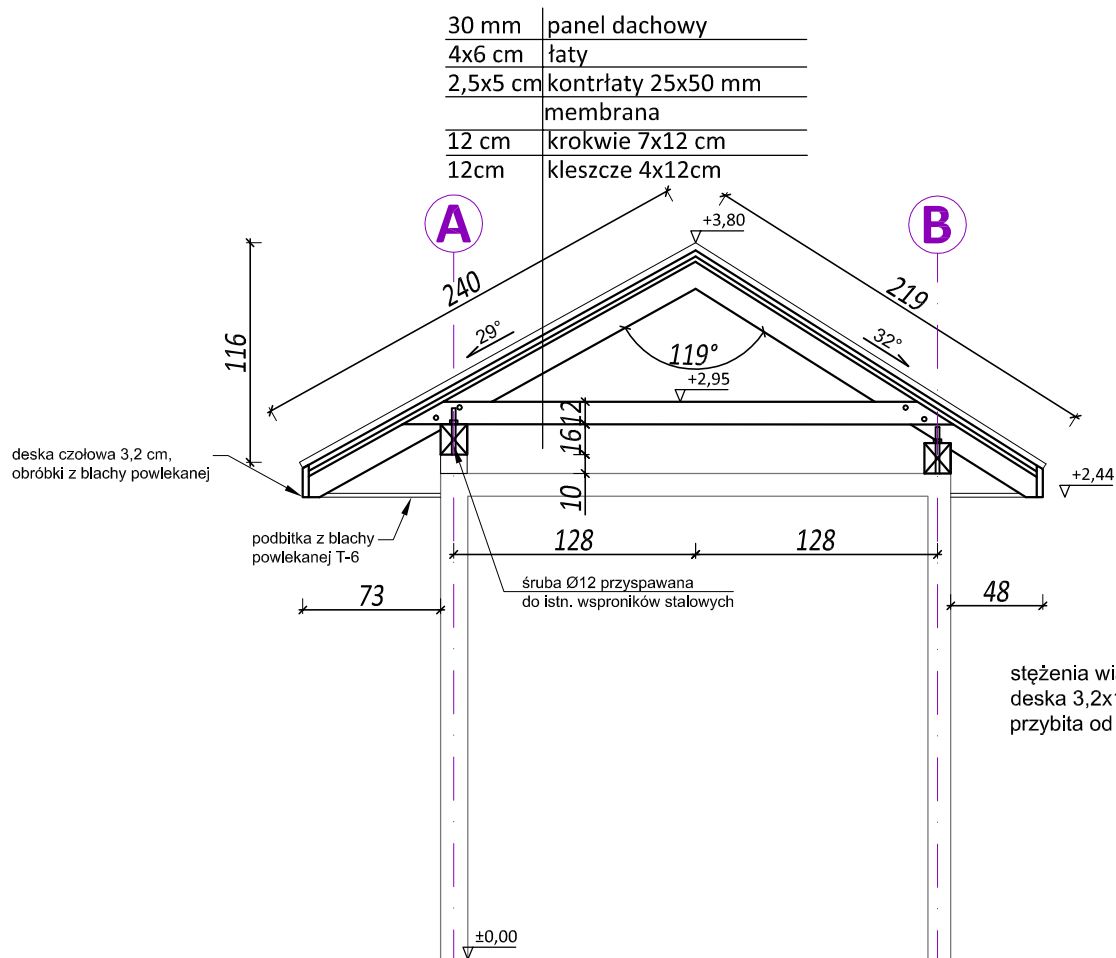


MAPIS biuro obsługi inwestycji Adam Potocki ul. Lubelska 7, 23-400 Biłgoraj NIP 918-163-32-09 REGON 951209347			
Inwestor	Roztoczański Park Narodowy ul. Płażowa 2, 22-470 Zwierzyniec		
Lokalizacja inwestycji	22-470 Zwierzyniec, dz. nr 22, ident. działki 062015_5.0012.AR_2.22		
TEMAT	Wymiana pokrycia i konstrukcji dachu na sanitariacie przy Stawach Echo		
Treść rysunku	Inwentaryzacja		
Nr zlecenia	Skala rys.	Branża	Stadium
-	1:50	Architektura	DZ
ZESPÓŁ PROJEKTOWY			
Wyszczególnienie	Imię, Nazwisko, Nr uprawnień		Podpis
Opracował	mgr inż. Adam Potocki		
Data opracowania	05/2020	Nr rys.	2

Elewacje



MAPIS biuro obsługi inwestycji Adam Potocki ul. Lubelska 7, 23-400 Biłgoraj NIP 918-163-32-09 REGON 951209347			
Inwestor	Roztoczański Park Narodowy ul. Plażowa 2, 22-470 Zwierzyniec		
Lokalizacja inwestycji	22-470 Zwierzyniec, dz. nr 22, ident. działki 062015_5.0012.AR_2.22		
TEMAT	Wymiana pokrycia i konstrukcji dachu na sanitariacie przy Stawach Echo		
Treść rysunku	Elewacje		
Nr zlecenia	Skala rys.	Branża	Stadium
-	1:50	Architektura	DP
ZESPÓŁ PROJEKTOWY			
Wyszczególnienie	Imię, Nazwisko, Nr uprawnień		Podpis
Opracował	mgr inż. Adam Potocki		
Data opracowania	05/2020	Nr rys.	3



MAPIS biuro obsługi inwestycji Adam Potocki ul. Lubelska 7, 23-400 Biłgoraj NIP 918-163-32-09 REGON 951209347			
Inwestor	Roztoczański Park Narodowy ul. Płazowa 2, 22-470 Zwierzyniec		
Lokalizacja inwestycji	22-470 Zwierzyniec, dz. nr 22, ident. działki 062015_5.0012.AR_2.22		
TEMAT	Wymiana pokrycia i konstrukcji dachu na sanitariacie przy Stawach Echo		
Treść rysunku	Przekrój A-A, rzut konstrukcji dachu		
Nr zlecenia	Skala rys.	Branża	Stadium
-	1:50	Architektura	DP
ZESPÓŁ PROJEKTOWY			
Wyszczególnienie	Imię, Nazwisko, Nr uprawnień	Podpis	
Opracował	mgr inż. Adam Potocki		
Data opracowania	05/2020	Nr rys.	4